



STAND VAN ZAKEN KOERSDOCUMENT TUSSENGEBIED DUIVEN-WESTERVOORT

RAADSAVOND 16-04-24

WIE ZIJN WIJ?

Strootman Landschapsarchitecten

Gemeente



ARJEN VENEMA:
LANDSCHAPSARCHITECT



RUTGER OOLBEKKINK:
PROCESBEGELEIDER



ELLEN MEERENBURGH
GEMEENTE DUIVEN-
WESTERVOORT



LUC VELHORST
GEMEENTE DUIVEN-
WESTERVOORT

Belangrijke ontwikkeling

Ontwikkeling Westervoort-
Noord zorgt ervoor dat een
aantal sportvelden moeten
worden verplaatst naar
elders. Hiervoor is het
tussengebied in beeld.



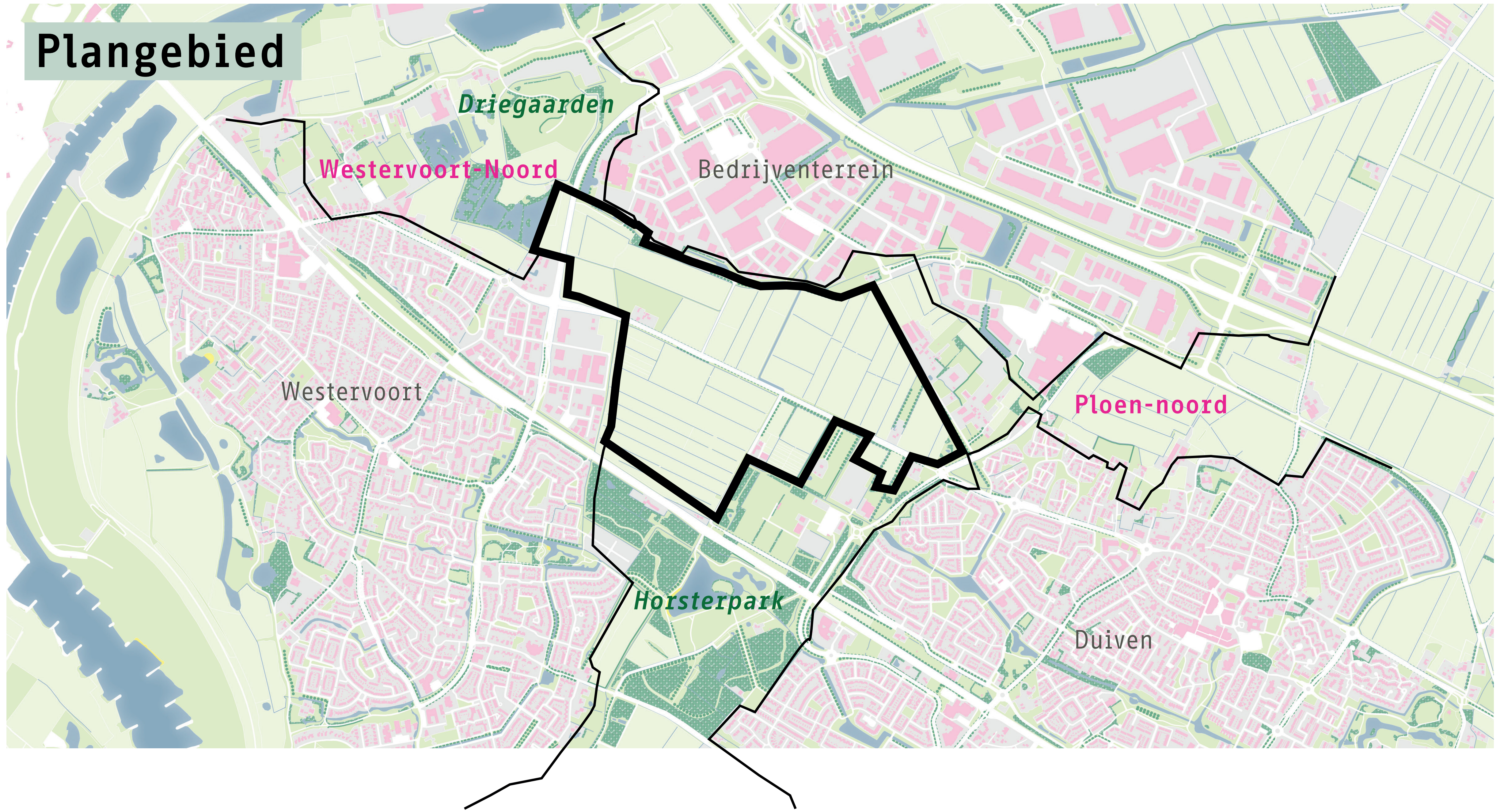
VOORTRAJECT

ONTWERPENDE VERKENNING

I.O.V. STIMULERINGSFONDS EN PROVINCIE

N.A.V. INITIATIEF STICHTING MOOIE GRONDEN

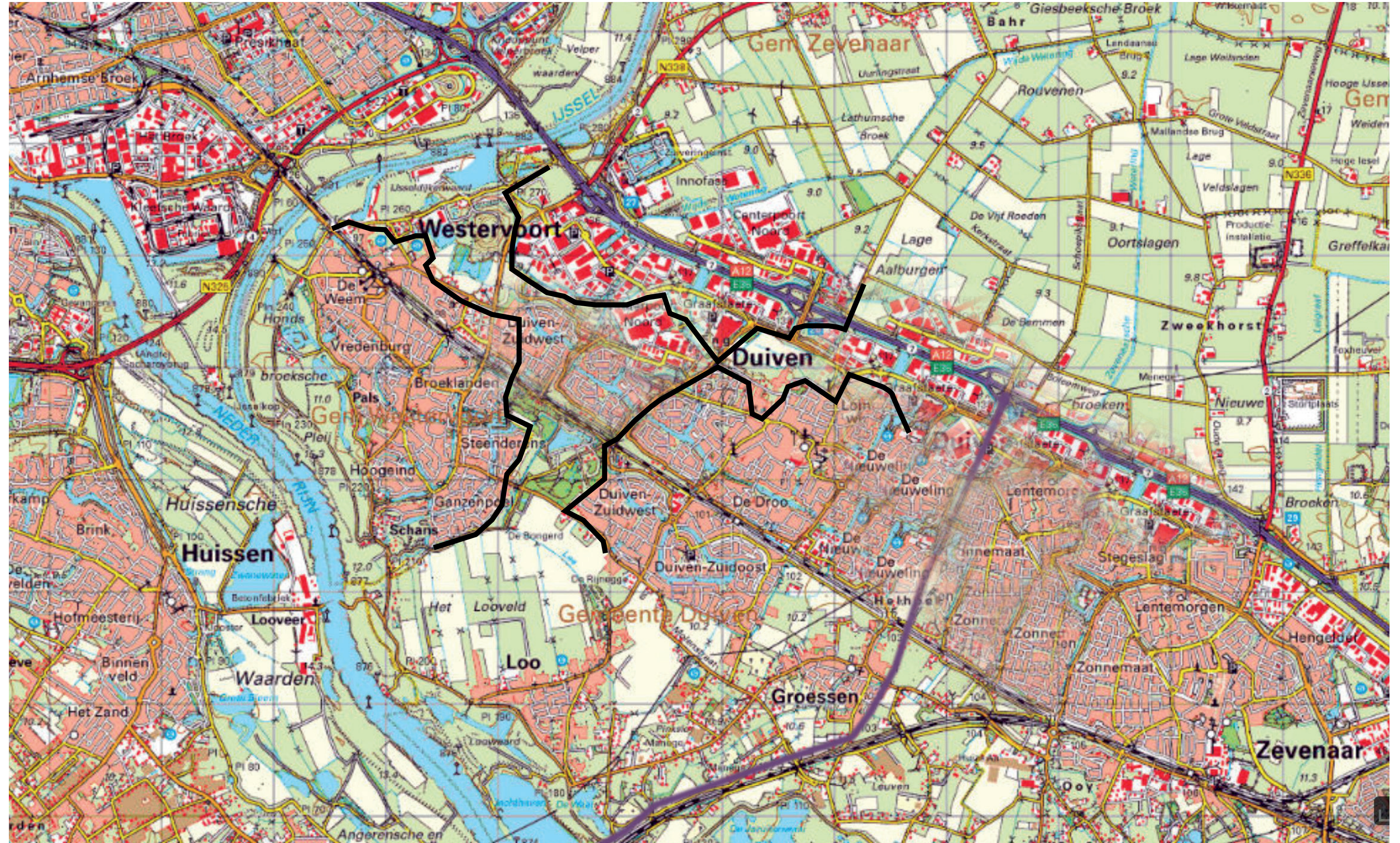
Plangebied



Gebiedsproces met interviews en 2 workshops



Hoe voorkomen
we verder
dichtgroei
tussengebied?



Een gebied vol kwaliteiten...



Foto's: Patriek Vleeming



Sperwer



Pijlstaart Kolibrievlinder

**...en landschappelijke
kansen.**





Uitkomsten gebiedsproces

- Positieve ontmoeting tussen inwoners en betrokkenen, goede basis om op voort te bouwen, gebied nu bekend en geliefd op kaart.
- Brede wens voor natuurinclusieve ontwikkeling, verdere uitwerking nodig
- Advies:
 - maak een koersdocument
 - geef het gebied een herkenbare naam en identiteit
 - denk alvast na over financiering & organisatie
 - zorg voor commitment overheden
 - gebiedsregisseur aanstellen



PROCES TOT DEZE PRESENTATIE

WAAR ZIJN DE GEMEENTEN MEE VERDER GEGAAN?

Waar zijn de gemeenten mee verder gegaan?

- Na het voortraject door de Mooie gronden heeft de gemeente Westervoort in maart 2023 en de gemeente Duiven in april 2023 gezamenlijk een **startnotitie** geschreven waarin de diverse opgaven genoteerd staan.
- Aansluitend is gestart met gesprekken met de Duivense **sportverenigingen** op Het Horsterpark en op de Nieuweling. Dit om te achterhalen of er naast de opgave voor sport van Westervoort ook een Duivense sportopgave is.
- Daarna is gesproken met de **grondeigenaren** in het tussengebied en met de **inwoners** van het tussengebied. Dit om te achterhalen hoe zij de situatie zien en welk toekomstbeeld zij hebben.
- Met alle opgehaalde informatie is de opdracht naar Strootman landschapsarchitecten gegaan om te werken naar een **koersdocument** voor het gebied.
- Er is een **eerste klankbordgroep en participatie-avond** geweest eind februari, aan de hand daarvan is de conceptkoers verder aangevuld.
- Er is een **tweede klankbordgroep** geweest.

Presentatie participatie-avond 29 februari

Te vinden op de website van de gemeente



EERSTE AANZET KOERSDOCUMENT TUSSENGEBIED DUIVEN-WESTERVOORT

PRESENTATIE 29-02-24

STROOTMAN
LANDSCHAPSARCHITECTEN

FEBRUARI 2024

TUSSENSTAND KOERS IN 6 STAPPEN

Opgaven vanuit de gemeenten



Groenblauwe dooradering (meer groen en biodiversiteit) en een groene rand



Stimuleren en faciliteren natuurinclusief grondgebruik



Sportpark Westervoort verplaatsen



Onderzoeken kansen sport, recreatie, bewegen in een groen, biodivers landschap.

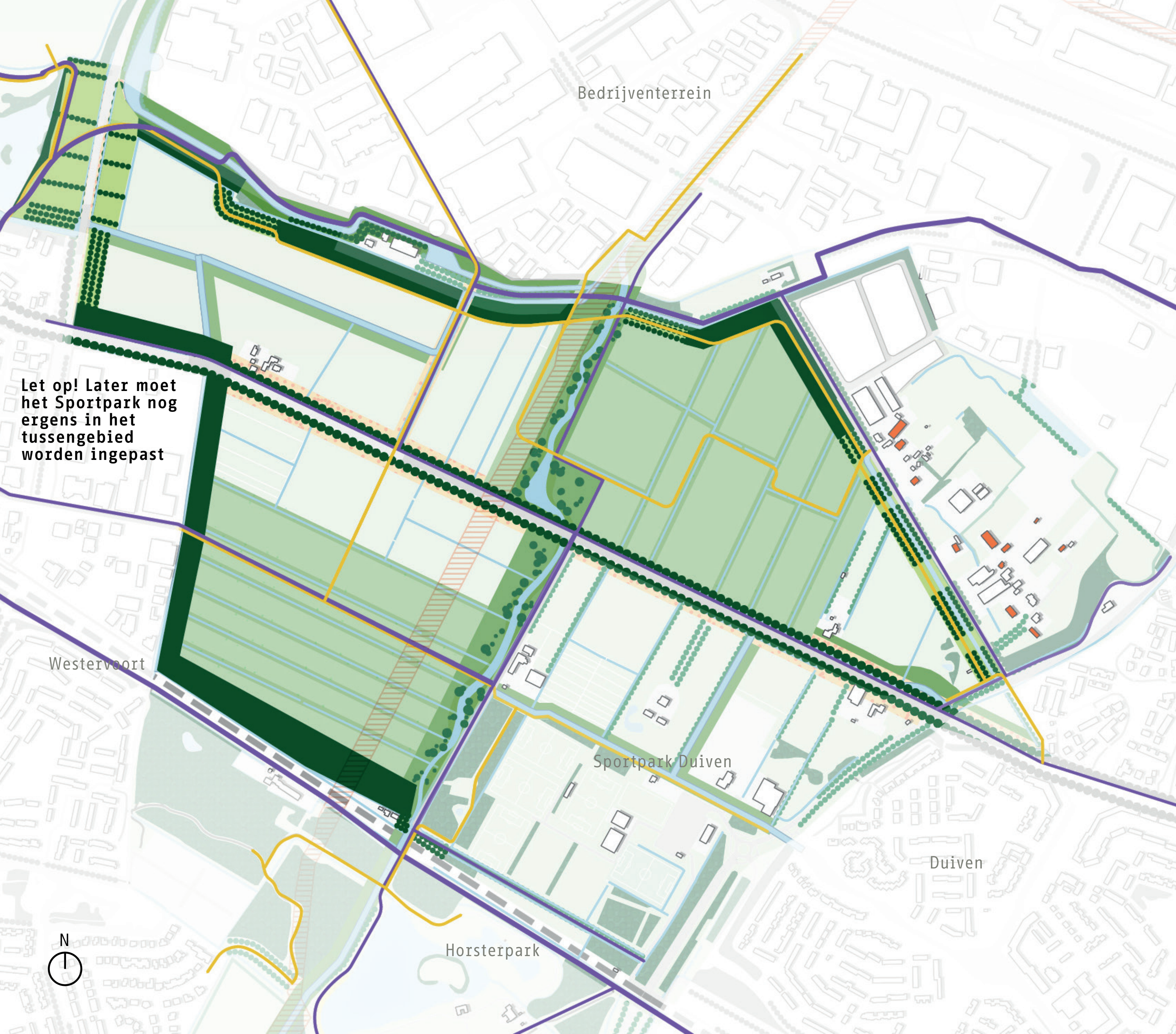
Géén woonopgave



Referentiebeeld: Knooperf, Diepenheim

Wél mogelijk kansen voor kleinschalige vorm van CPO met innovatieve, circulaire woningbouw, met zeer groene en biodiverse uitstraling. Mogelijke manier van financiering groene ambities, dus in dienst van tussengebied.

Schetskaart



Bestaand water- en wegennetwerk als basis

- Smalle natuurlijke oevers
- Brede natuurlijke oevers
- Eenzijdige brede natuurlijke oevers
- Laanstructuur Rijksweg
- Bloemrijke wegberm

Gevarieerde groene rand

- Dichte bosstrook langs bedrijventerrein
- Halfopen bomenweide langs bebouwd gebied
- Bloemrijke weide langs deel Duivense eng

Extra groen en biodiversiteit op 3 plekken

- Natuurlijk ingerichte weteringzone
- Natuurinclusieve landbouw en natuurlijke slootkanten op gemeenteground
- Natuurinclusief ZW-deel tussengebied

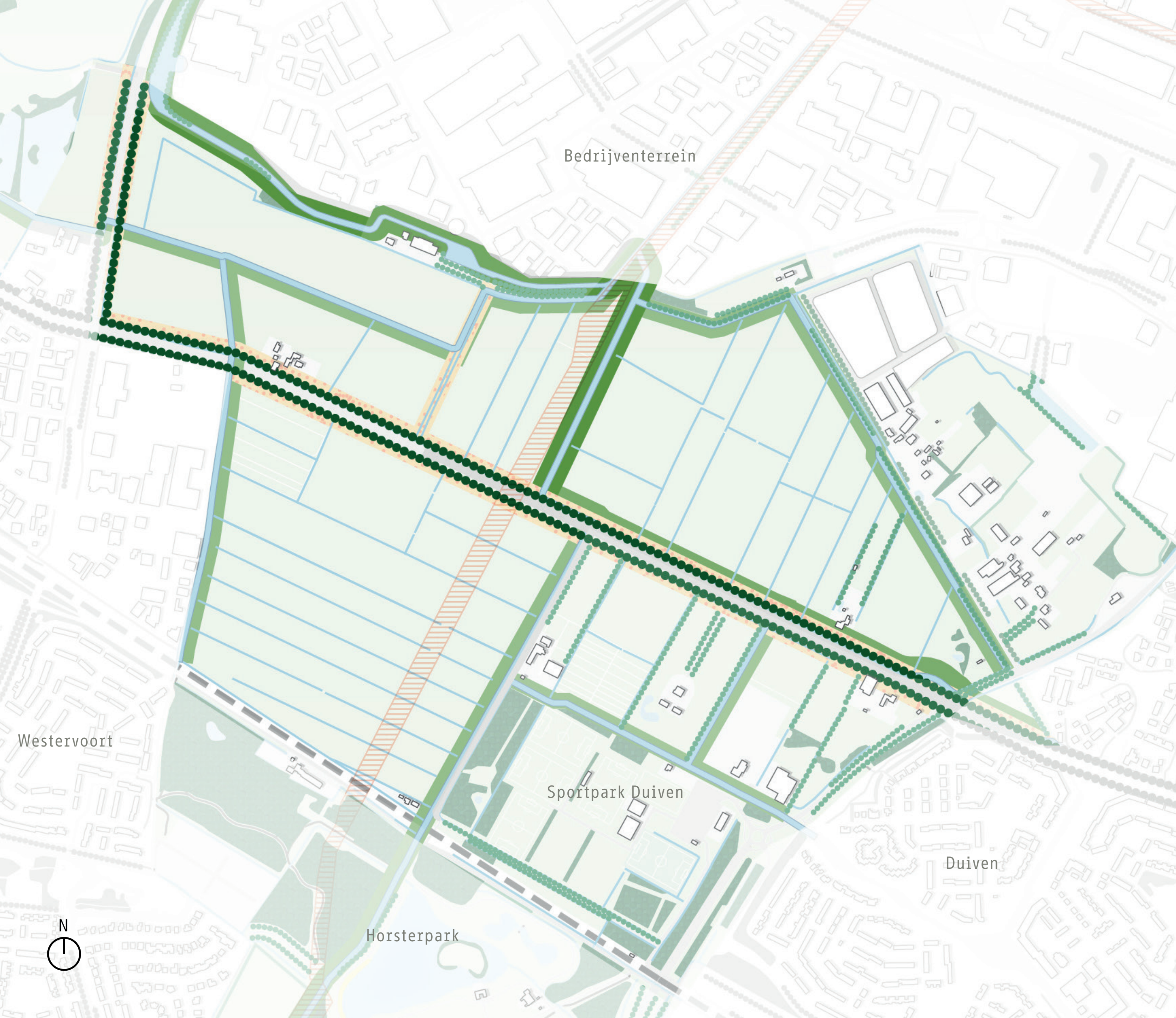
Toegankelijker en beleefbaarder landschap

- Bestaande/geplande **snelfiets**routes
- Aantrekkelijke fietsroutes
- Wandelpaden door het gebied

Let op! Later moet het Sportpark nog ergens in het tussengebied worden ingepast



Stap 1: Gebruik het bestaande wegen- en waternetwerk als basis voor de groen-blauwe dooradering



- Smalle natuurlijke oevers
- Brede natuurlijke oevers
- Eenzijdige brede natuurlijke oevers
- Laanstructuur Rijksweg
- Bloemrijke wegberm

Bloemlezing reacties bewonersavond

Over het algemeen: positieve geluiden over bloemrijke bermen en natuurlijke oevers.




- Aandachtspunt is dat het niet moet lijken alsof er geen ruimte meer overblijft voor agrariërs > randen zijn inderdaad schematisch ingetekend dus lijken 'dikker' dan in het echt het geval is.
- Wel moet goed worden afgestemd op agrariërs met betrekking tot soortenkeuze (zo min mogelijk conflicten met naastgelegen grondgebruik) en financiële compensatie voor verlies van grond.



Referentiebeeld: Natuurvriendelijke oevers

Stap 2: Maak een gevarieerde groene rand rondom het tussengebied



-  Dichte bosstrook (ca. 30m) langs bedrijventerrein
-  Halfopen bomenweide langs bebouwd gebied
-  Bloemrijke weide langs gedeelten Duivense eng

Referentiebeelden groene rand

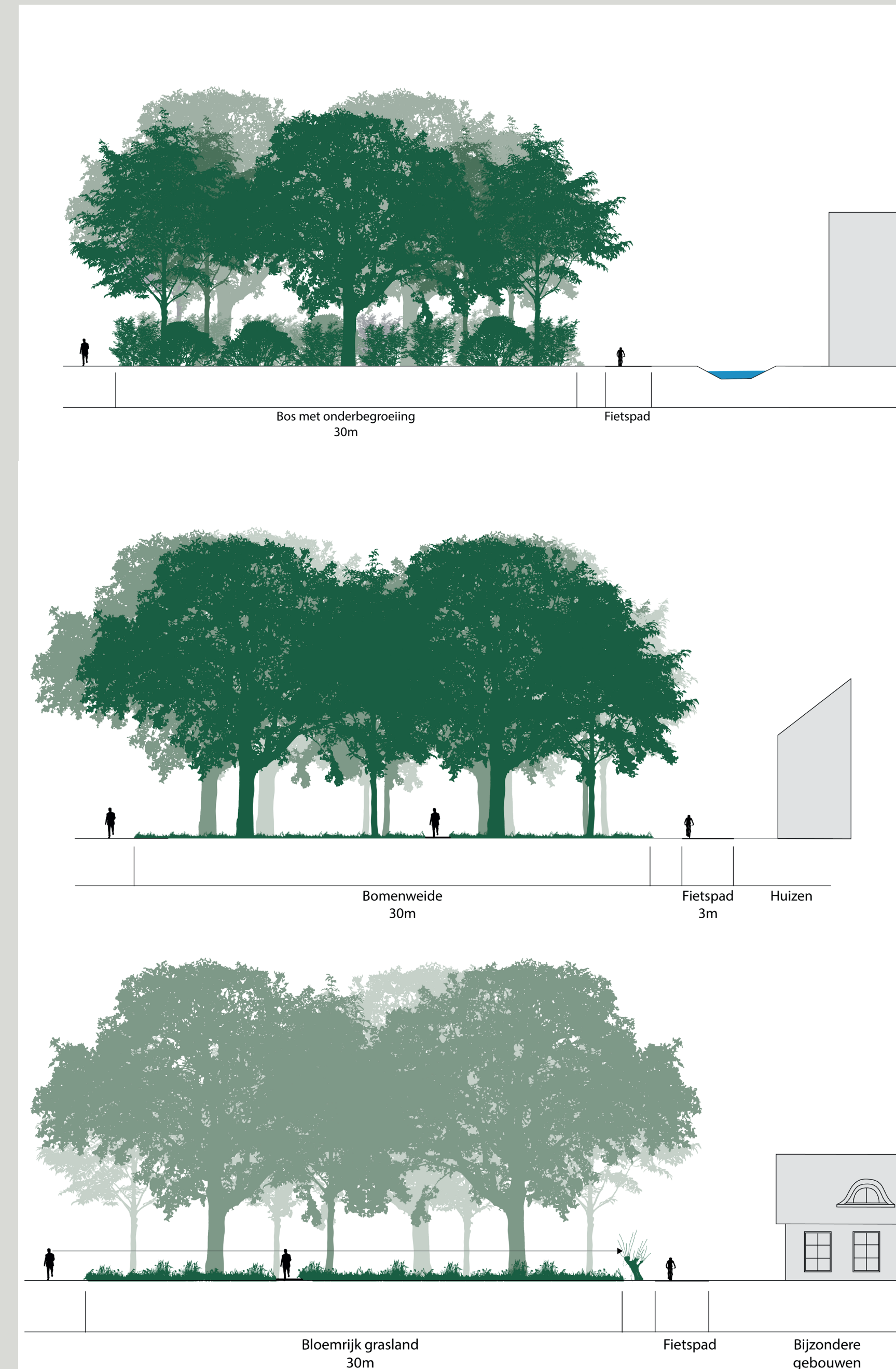


Bloemlezing reacties participatie-avond

Over het algemeen: waardering voor groene rand om gebied, vooral rondom bedrijventerrein en in aansluiting op Horsterpark.



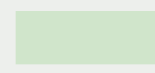
Aandachtspunten:

- Beheer en onderhoud: hoe gaan we dit duurzaam regelen?
- Grondeigenaren: niet onwelwillend hier tegenover, maar wel tegen een vergoeding
- Toegang landbouwpercelen vanaf zijkant moet goed geregeld worden





Stap 3: Zet extra in op groen en biodiversiteit op een aantal plekken: de wetering, de Koekamp en Hoge Welleveld (mogelijke locatie sportpark)

-  Natuurlijk ingerichte weteringzone
-  Natuurinclusieve landbouwgrond en natuurlijke slootkanten op gemeentegrond Duivense Eng
-  Natuurinclusieve inrichting, mocht hier een sportpark worden ontwikkeld.

Reacties participatie-avond

Koekamp: Aandacht nodig voor **duurzaam verdienmodel**, een club die het organiseert (Lenteland/ Herenboeren), en het moet in samenspraak met bestaande boeren in het gebied.



Referentiebeelden Koekamp

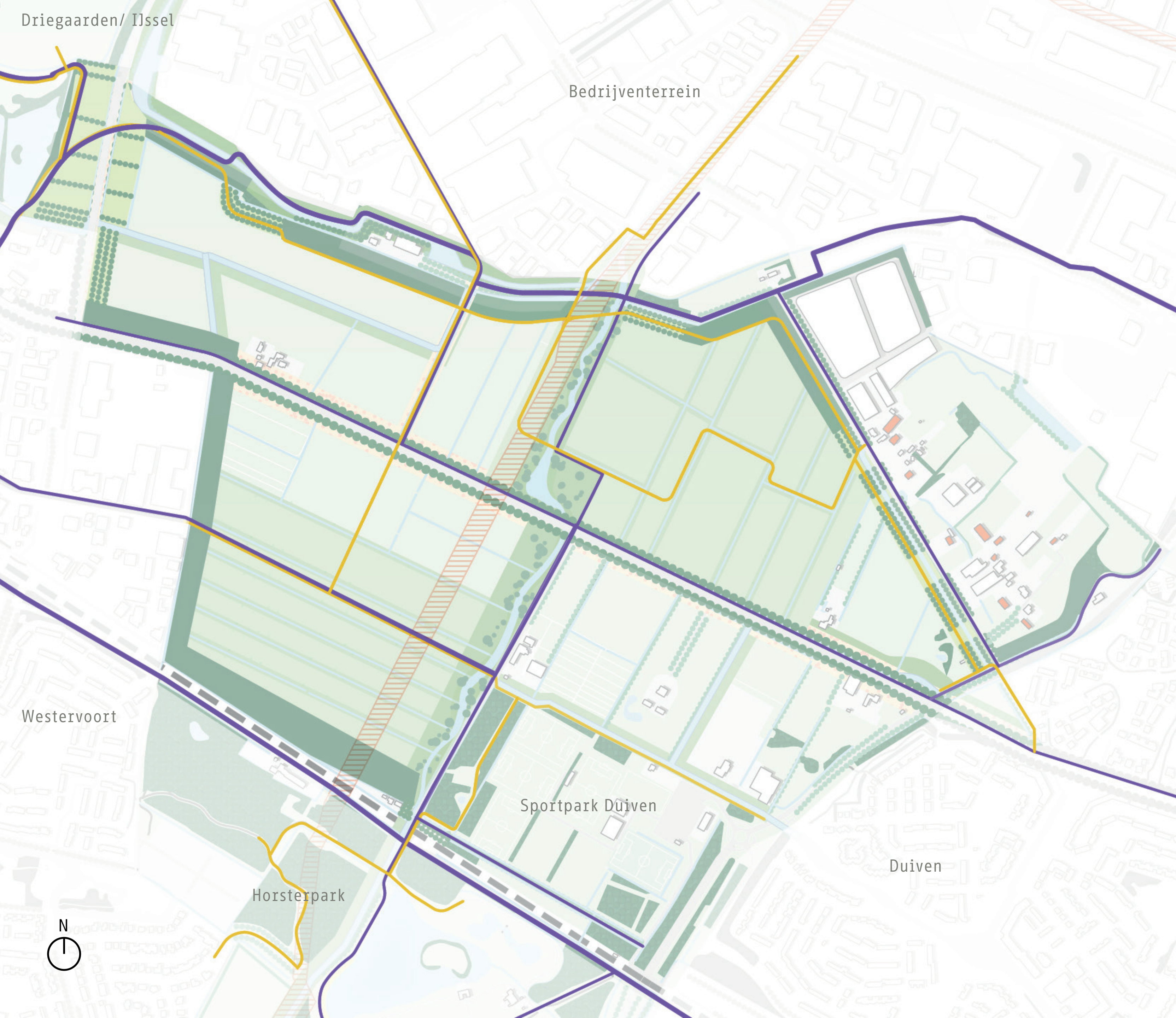
Reacties participatie-avond

Weteringzone: Oversteek moet veilig zijn en goed geregeld worden.
Weteringzone wordt gezien als toevoeging aan het gebied, misschien mogelijkheden voor zwemwater of een voedselbos.

Inmiddels duidelijk (via Waterschap) dat zwemwater vanuit waterkwaliteit niet mogelijk is.



Referentiebeelden Weteringzone



Stap 4: Versterk de beleving van het landschap met mooie (door-)fietsroutes, wandelrondjes, en verbindingen met omliggende landschappen.

- Bestaande/geplande snelfietsroutes langs het gebied
- (nieuwe) fietsroutes door het gebied
- (nieuwe) wandelpaden in het gebied
- Upgrade tunneltje spoor tot fietstunnel

Reacties participatie-avond

Over het algemeen: positieve geluiden over meer recreatieve verbindingen en ommetjes in het gebied.

- Mogelijkheden ruiterpad onderzoeken
- Snelle fietspaden moeten naast 'toeristische route' bestaan
- 'Maximumsnelheid Rijksweg mag best naar 60'
- 'Meer routes kan klandizie opleveren voor Horsterhof'
- Fietstunnel: aandachtspunt is sociale veiligheid en toegankelijkheid voor rolstoelers en fietsers



Referentiebeeld: wandelommetjes vanuit Duiven en Westervoort

VERDIEPING: noodzaak ombouwen tunneltje

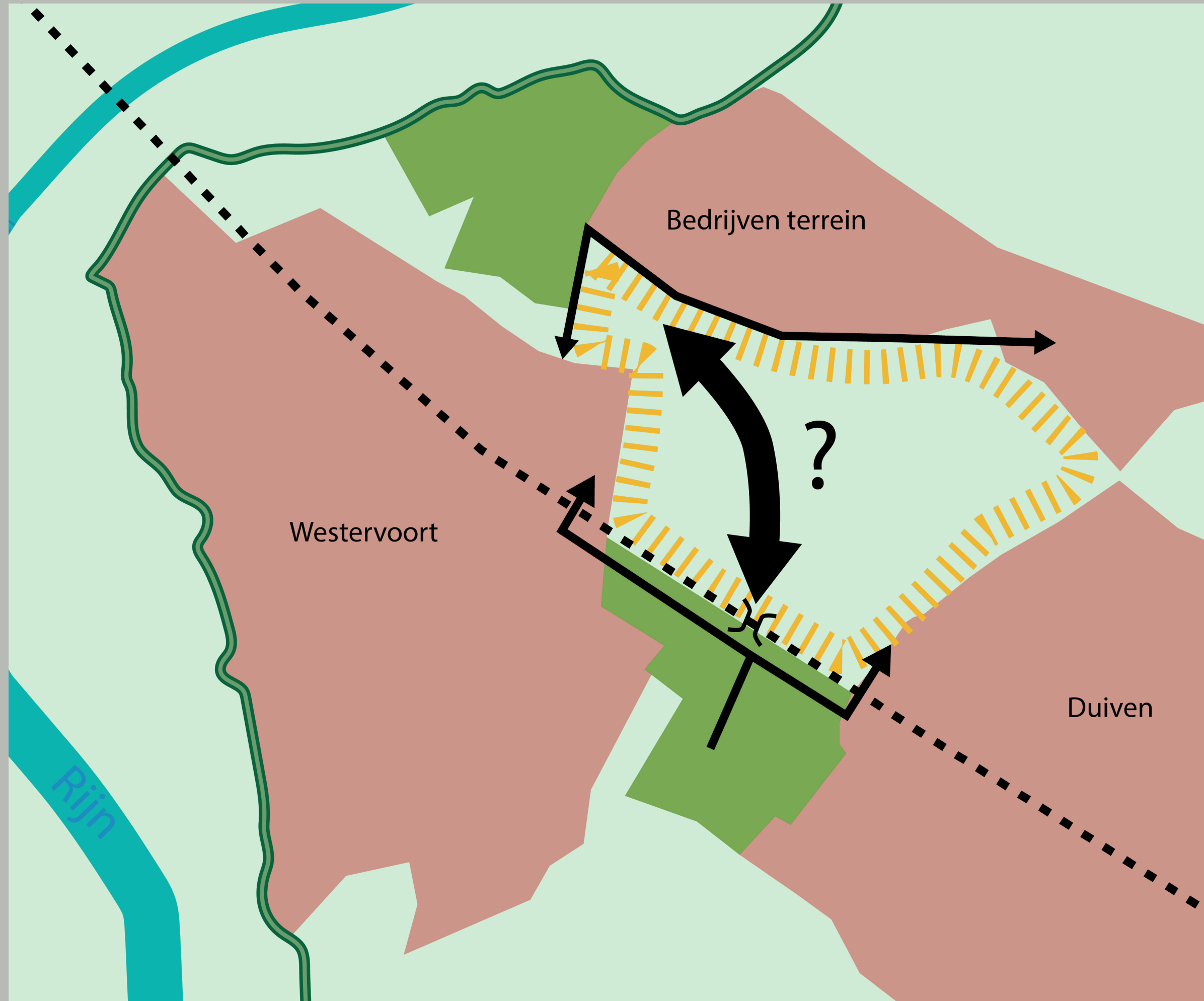
Geluiden participatie-avond:

- krap,
- sociaal onveilig,
- niet begaanbaar voor fietsers, ebikes,
ruiters,
- rolstoel-ontoegankelijk.

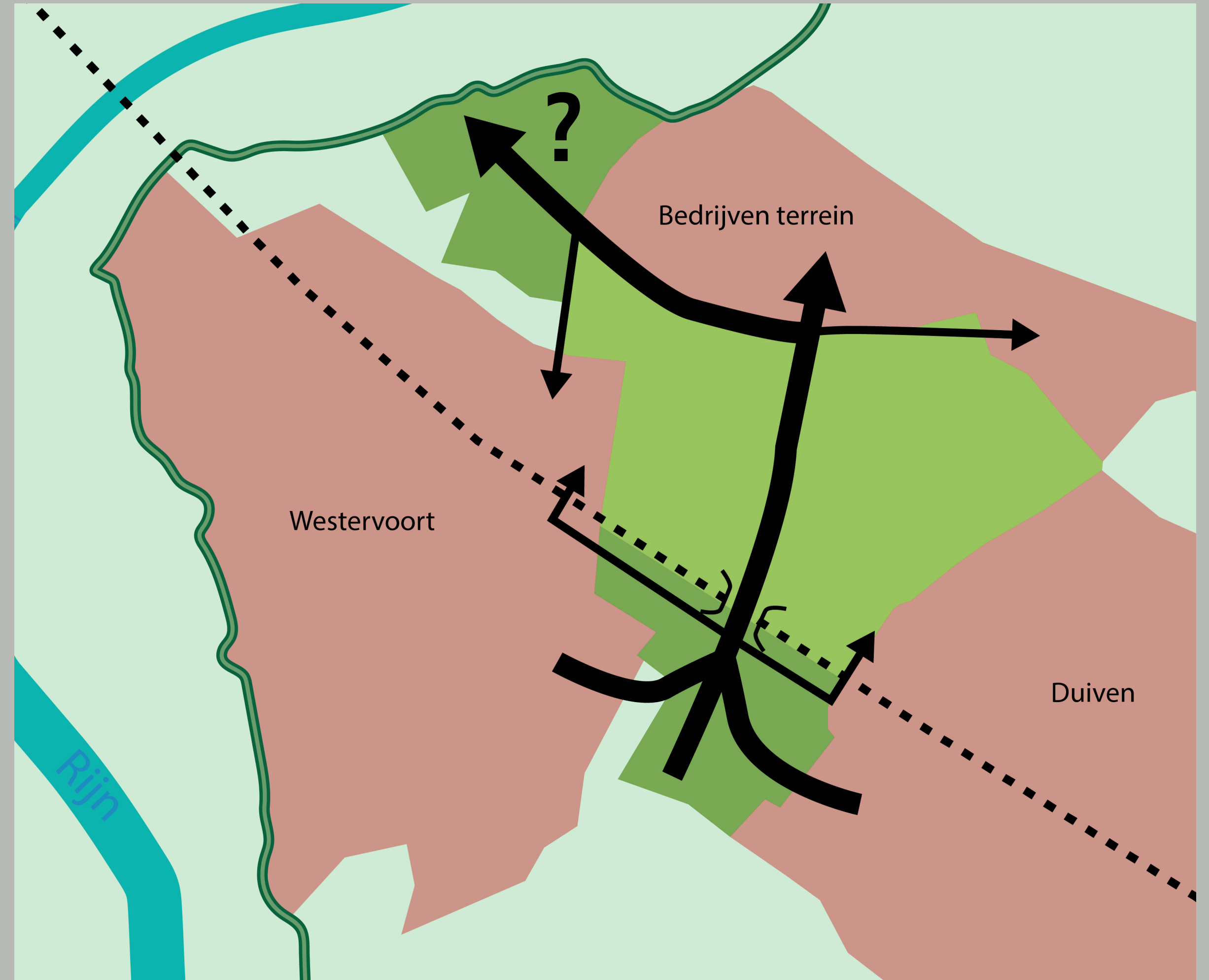


Plaats van het tunneltje in het grotere geheel

Kans: Aansluiten bij doelstellingen provincie/ Groene Metropoolregio



Huidig: Missing-link in recreatieve verbinding groene long Horsterpark - Tussengebied - IJsselpoort



Mogelijk beeld: Invullen ontbrekende schakel door ombouw tunneltje

Mogelijkheden in de ruimte voor een hellingbaan



Alternatief: werken met een bocht voor betere aansluiting op omgeving

Referentiebeelden



Stap 5: Denk alvast
gezamenlijk na over een
duurzame financiering en
organisatievorm

Gebiedscoöperatie?
Nieuw landgoed?
Gemeenschapsboerderij?
(Zeer) kleinschalige woningbouw?



Nadenken over duurzame financiering en organisatievorm

- Versterken van het groen blauw raamwerk + natuurinclusieve inrichting van het gebied + beheer ervan kost (veel) geld
- Dat vraagt om gecombineerde investeringen: overheid, subsidies, bewoners, bedrijfsleven, betrokkenen
- Waar liggen kansen?
 - Adopteer een boom – crowdfunding voor de groene rand
 - Ondernemers dragen bij aan een gezonde omgeving in kader van MVO beleid (of steward ownership)
 - Gebiedsfonds of gebiedscoöperatie
 - Toevoegen van klein aantal (woon)boerderijen, aanbouwen bij bestaande bebouwing of kleine kavels in de bosrand waarbij opbrengsten naar gebiedsfonds gaan
 - **Let op: deelnemers participatie-avond zijn het erover eens dat er geen plek voor grootschalige bebouwing in het gebied is.**

Stap 6: Verplaats Sportpark Westervoort-Noord naar meest geschikte plek

Voorwaarde: niet in waardevolle dorpsrand

Verdere criteria:

1. Voldoende ruimte voor **sport (ca 5,5ha) en functionele ruimtes (paden, gebouwen, parkeren).**
2. Ruim voldoende ruimte voor **groene, natuurinclusieve en klimaatadaptieve inrichting.**
3. **Geen interne barrières.**
4. Op een **logische locatie t.o.v. het tussengebied**, die geen afbreuk doet aan de interne samenhang en verbindingen naar het omringende landschap
5. **Beperkte (geluids- en licht)overlast voor omwonenden**
6. **Goede en veilige bereikbaarheid fietsers/wandelaars**
7. **Goede en veilige bereikbaarheid auto**

Aanvullende eis gemeente Duiven:

Fysieke verbinding met Sportpark Duiven, in het geval het sportpark op Duivens grondgebied komt.

Wat is ruim voldoende groene inrichting?

Referentie Sportpark Duiven
Ca 20ha in totaal:

- waarvan ongeveer **1/3de** oppervlakte sportvelden (ca. 6,5ha)
- **1/3de** groenblauwe dooradering (ca. 6,7ha)
- ongeveer **1/3de** parkeerplaatsen, clubhuizen, functionele ruimtes.



Meegerekend gebied tussen de witte lijnen

Minimale ruimte nieuw sportpark Duiven: ca. 16,5 ha

Als 1/3 (5,5ha) voor
de sportvelden is, dan
minimaal nog 2x die
oppervlakte erbij voor
GBDA en functionele
ruimtes.

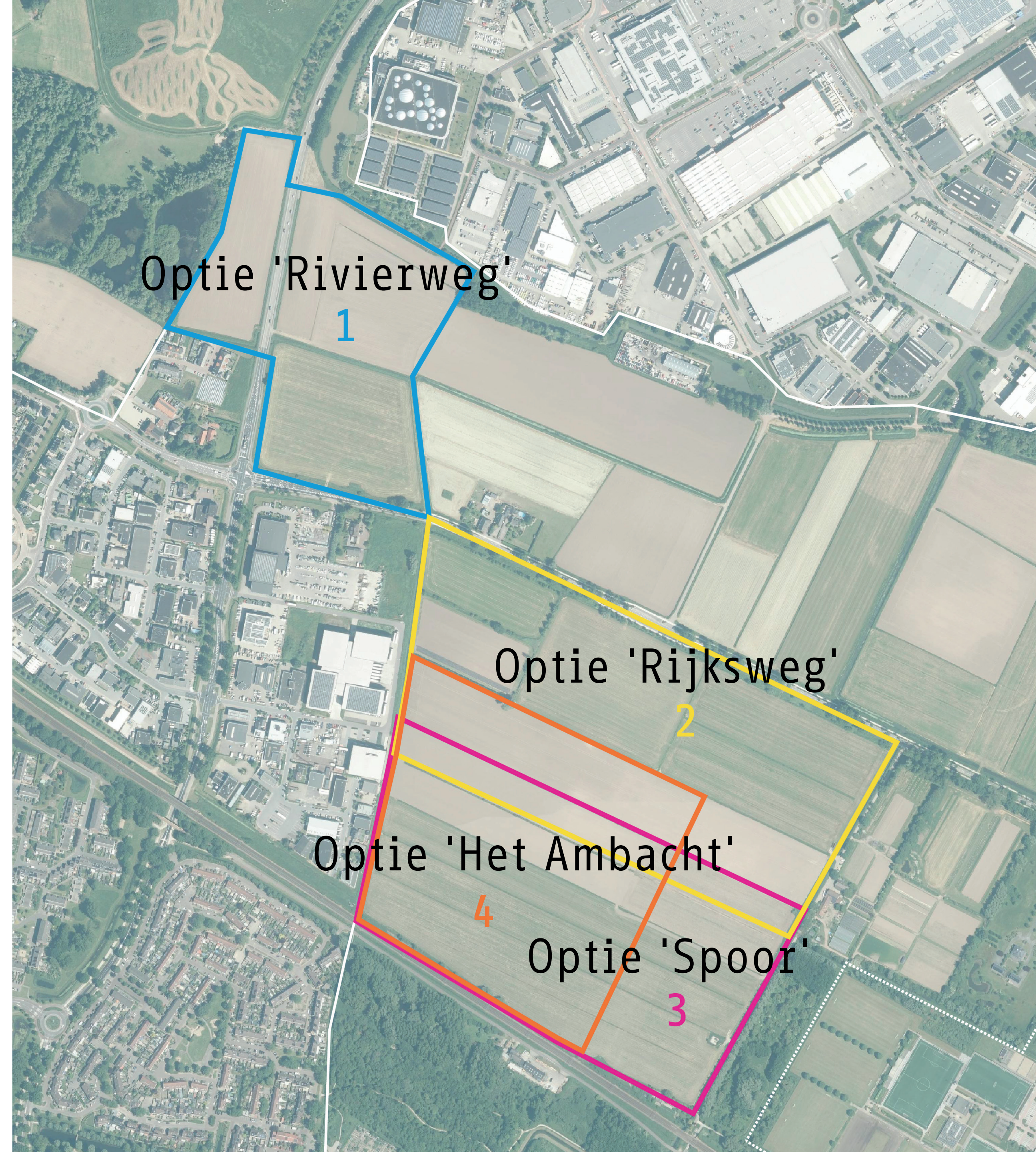


Minimale ruimte voor sportpark van 16,5 ha

Onderzochte opties

1. Optie 'Rivierweg'
2. Optie 'Rijksweg'
3. Optie 'Spoor'
4. Optie 'Het Ambacht'

Inmiddels heeft de raad van Westervoort besloten dat optie 1 niet meer in beeld is (amendement is aangenomen).



Reacties participatie-avond

Over het algemeen: geen stemmen voor optie 1 en 2, wel draagvlak voor 3 en (vooral) 4

- Optie 1: teveel een sta in de weg voor verbinding met omgeving, Rivierweg als obstakel, weinig ruimte voor groen en overlast voor relatief veel omwonenden.
- Optie 2: te dicht langs Rijksweg, deelt tussengebied in 2 delen
- Optie 3: iets meer overlast dan optie 4, ontsluiting via Ambacht
- Optie 4: ontsluiting via Ambacht



Referentiebeeld: sporten in groene omgeving

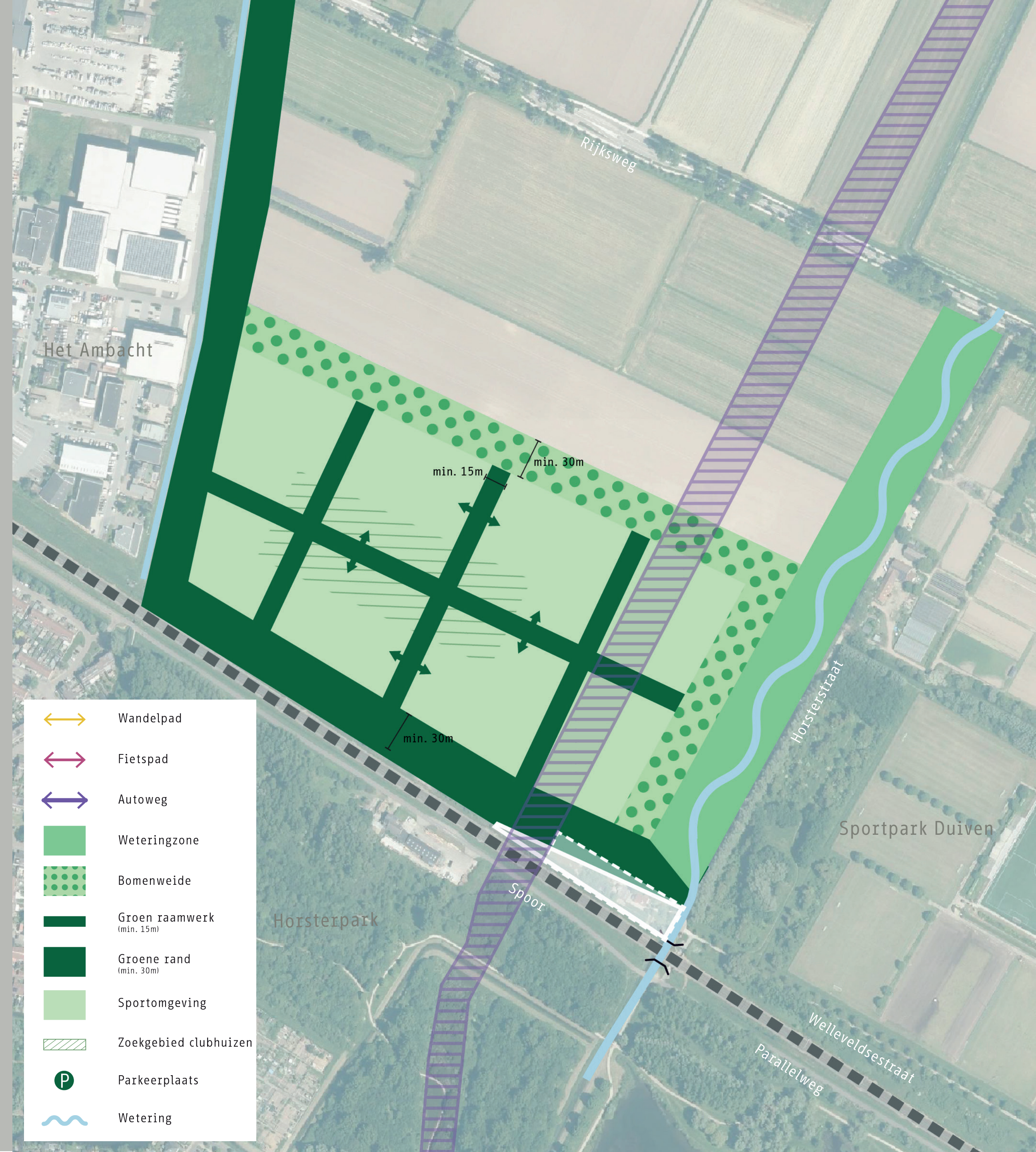
Verdieping:

Eerste vlekkenplan

Optie 3: 'Spoor'

Precieze invulling komt later. Wel indicatief aangegeven:

- Omliggende groenrand
- Mogelijke interne groenstructuur (schuifruimte aangegeven, ligt niet vast)
- Mogelijke locatie voor 1 clubhuis: midden in gebied, aan de velden (wens sportclubs)
- Gasleiding: paarse arcering



Eerste ontsluitingsidee:

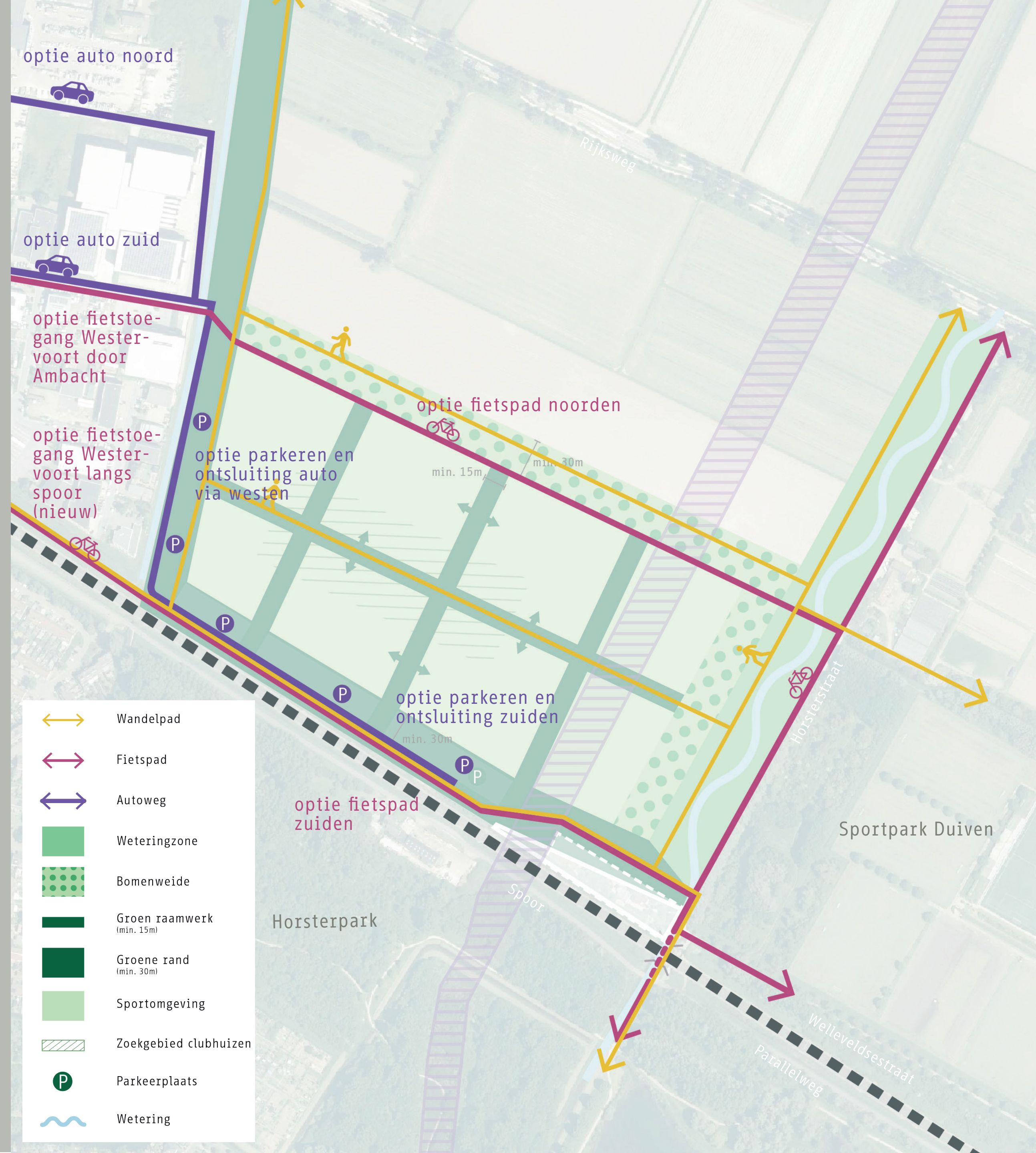
Optie 3: 'Spoor'

Precieze invulling komt later. Wel indicatief aangegeven:

Opties ontsluiting en parkeren:

- vanuit bestaand of via nieuw fietspad tussen spoor en Ambacht
- ontsluiting en parkeren langs het westen of langs het spoor

Gasleiding: paarse arcering



Referentiebeelden



Parkeren onder de bomen



Duurzame clubgebouwen met kwaliteit



Doorwaadbaar door fietsers en wandelaars



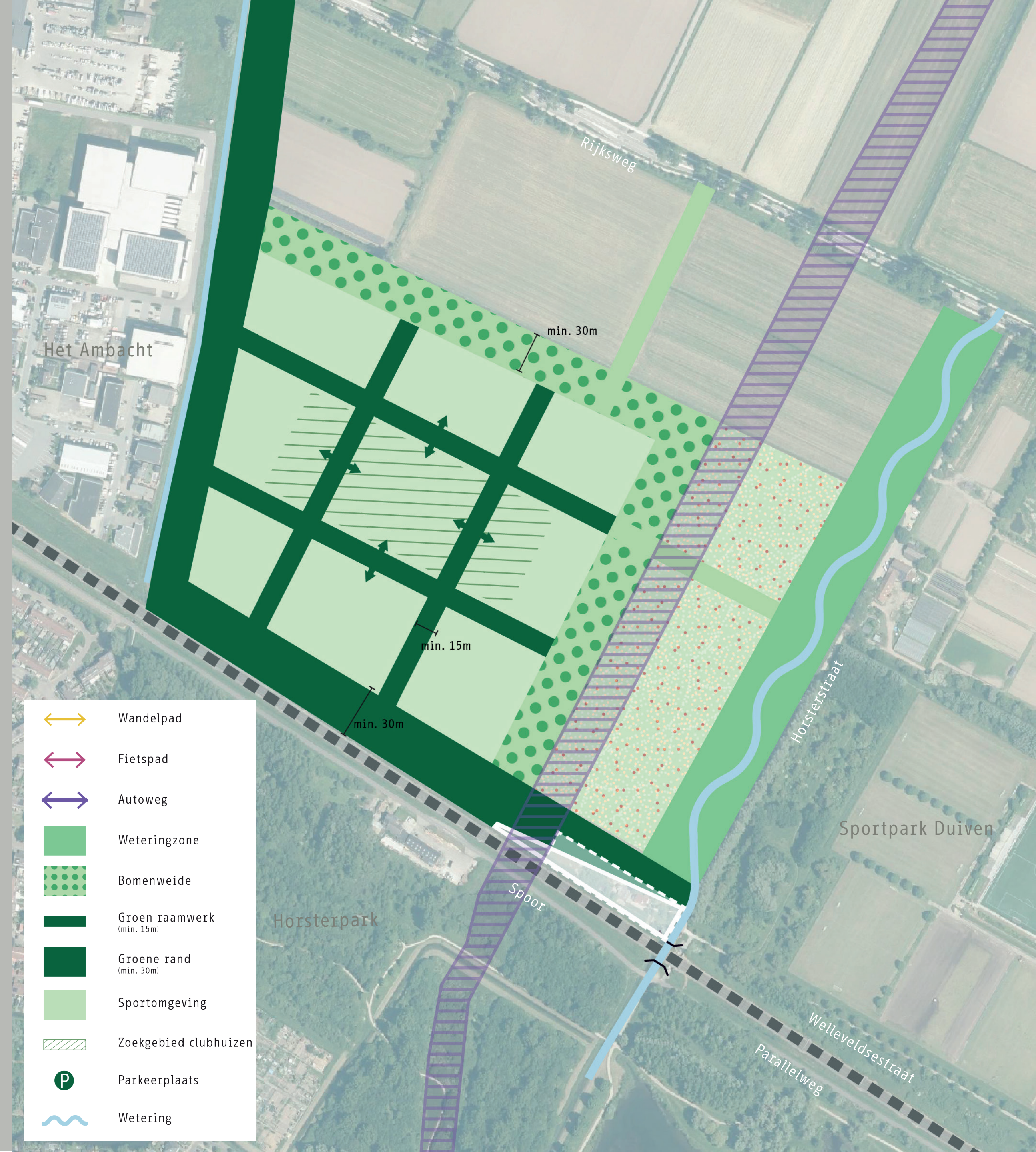
Transparante bomenschermen tussen de sportvelden

Eerste vlekkenplan optie 4:

'Het Ambacht' (ca. 17 ha)

Precieze invulling komt later. Wel indicatief aangegeven:

- Omliggende groenrand
- Mogelijke interne groenstructuur (schuifruimte aangegeven, ligt niet vast)
- Mogelijke locaties voor 1 clubhuis: midden in gebied, aan de velden (wens sportclubs)
 - Gasleiding: paarse arcering



Eerste ontsluitingsidee optie 4:

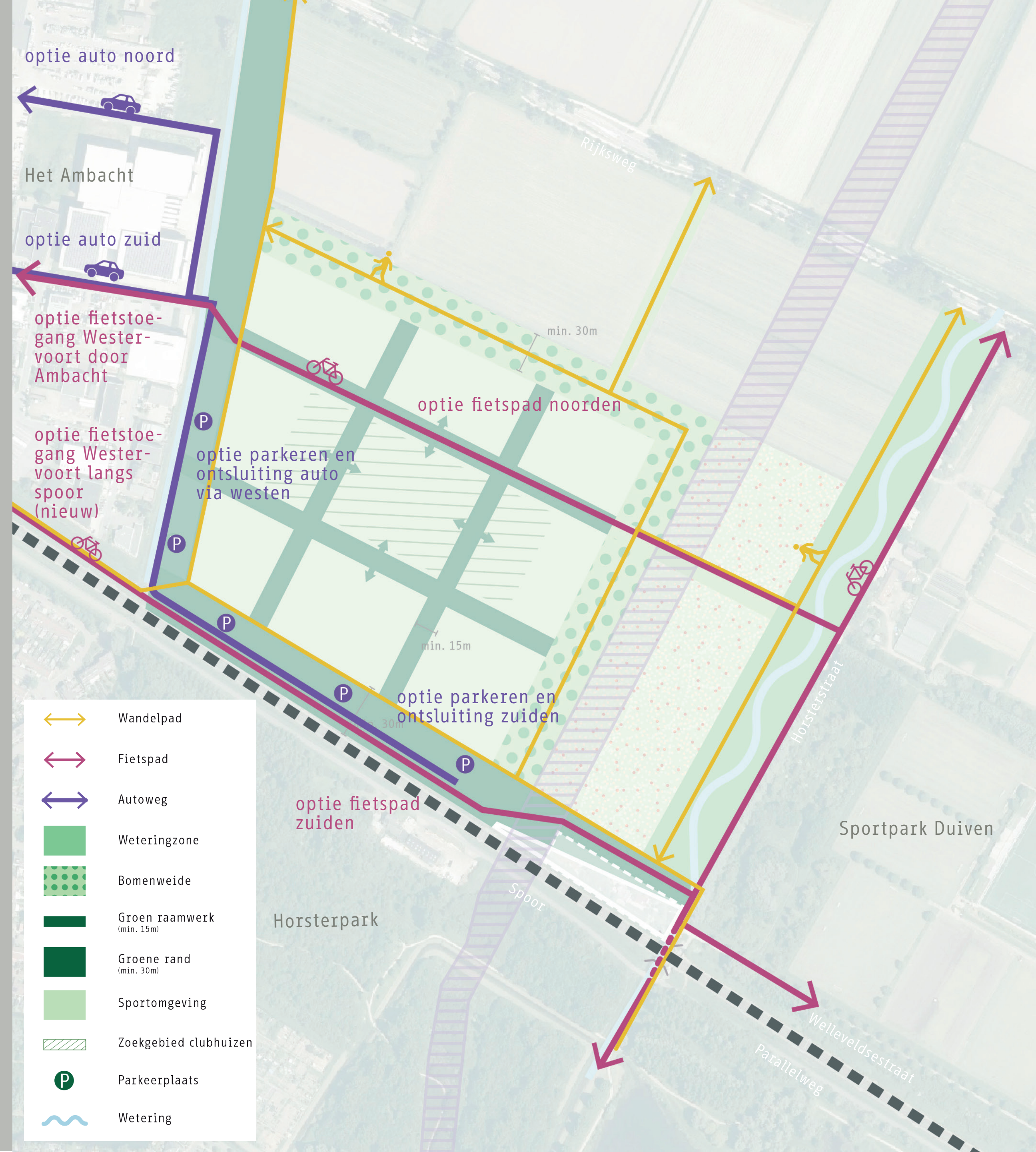
'Het Ambacht'

Precieze invulling komt later. Wel indicatief aangegeven:

Opties ontsluiting en parkeren:

- vanuit bestaand of via nieuw fietspad tussen spoor en Ambacht
- ontsluiting en parkeren langs het westen of langs het spoor

Gasleiding: paarse arcering



AANSPREEKPUNTEN

Bij beide gemeenten:

Ellen Meerenburgh
Luc Velhorst

Beiden zijn telefonisch bereikbaar op (088) 695 3000
En per email tussengebied@1stroom.nl

