



Bron: Barli

Gemeente **Duiven**



Programma

19.30 opening door wethouder Schrijner en projectleider Inge klein Gunnewiek

20.00 presentatie BRO Gebiedsvisie Biezenkampen

20.50 koffie/thee

21.00 presentatie Goudappel “verkeer Biezenkampen”

21.40 vervolproces en afsluiting



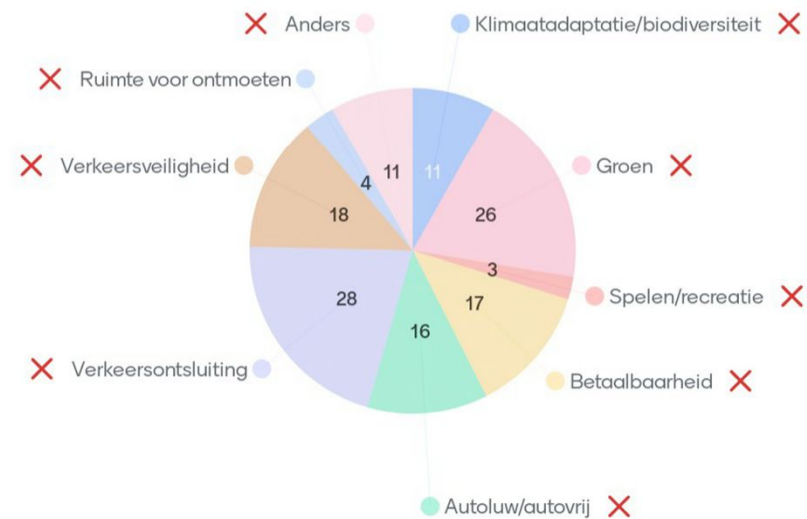
Welk woord komt er bij u op als u denkt aan Biezenkampen?

71 responses





Waar moet veel aandacht voor zijn in dit project?



1. Verkeer
2. Groen
3. Betaalbaarheid



Modulaire woningbouw Biezenkampen

Andere thema's waar meer vragen/aandachtspunten over zijn meegegeven:

- **gemeentelijke begroting en aanbesteding**
- **communicatie**
- **doelgroepen en leefbaarheid**
- **flexwonen**



Modulaire woningbouw Biezenkampen

Wat hebben we met uw vragen/aandachtspunten gedaan

- projectenpagina bijgewerkt www.duiven.nl/flexwoningen
- vragen via mail flexwonen@duiven.nl beantwoord
- onderzoek verkeer ontsluitingsmogelijkheden
- gesprek omwonenden verkeersontsluiting (op locatie en verkeersmodel)
- gebiedsvisie verder uitgewerkt (landschap, groen, verkeer)
- Principe flexwonen onder de loep genomen



Proces (deze sheet komt uit de presentatie van eind mei/begin juni)

Financiële haalbaarheid helder voor alle partijen kort na zomer 24

Input omwonenden, woningzoekenden, college en raad worden uitgewerkt in een conceptscenario/scenario's

Na de zomer presentatie conceptscenario('s) aan omwonenden/woningzoekenden: nog een ronde om input mee te geven. Idem raad.

Oktober/november: naar college en raad met een voorkeursscenario circulaire verplaatsbare woningen + daarna ter inzage legging plan = uitgebreide procedure (zienswijzen) + nota beantwoording zienswijzen naar raad



Modulaire woningbouw Biezenkampen : stand van zaken

- Principe: woningen direct op de juiste plek
- Onderzoeken bodem en water, ecologie, verkeer, archeologie, ontplofbare oorlogsresten
- Geluid /stikstof: eerst meer duidelijkheid over waar woningen
- Financiële haalbaarheid gemeente
- Overleggen met Vivare en Rabo SmartBuilds
- Publicatie in kader van het zgn. Didam-arrest zodra helder onder welke voorwaarden gemeente grond beschikbaar stelt



Ruimte. Mensen. Toekomst.

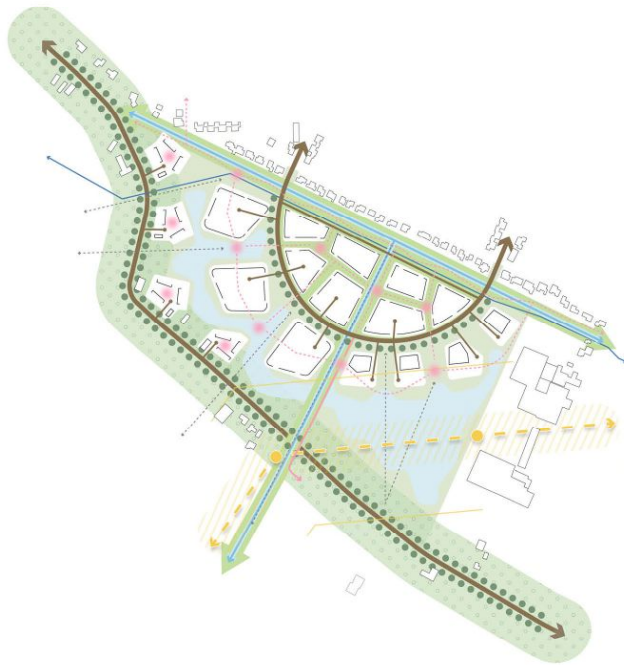
Gebiedsvisie Biezenkampen

Bewonersavond

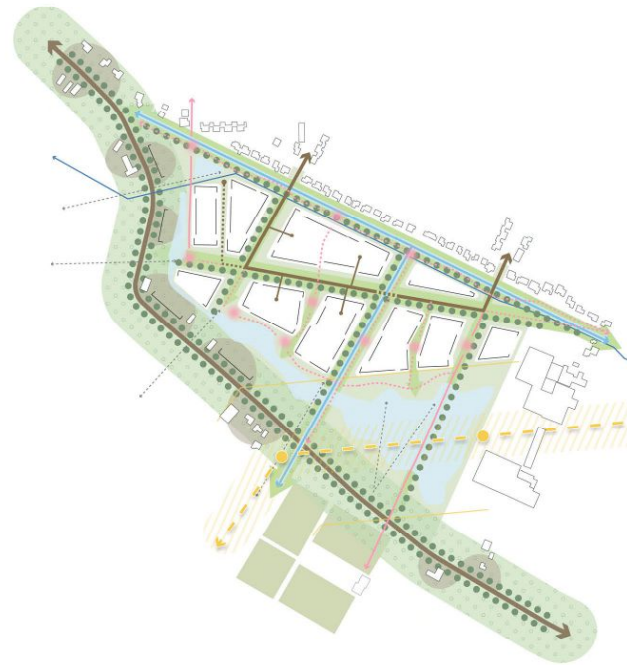


Verder waar we gebleven waren

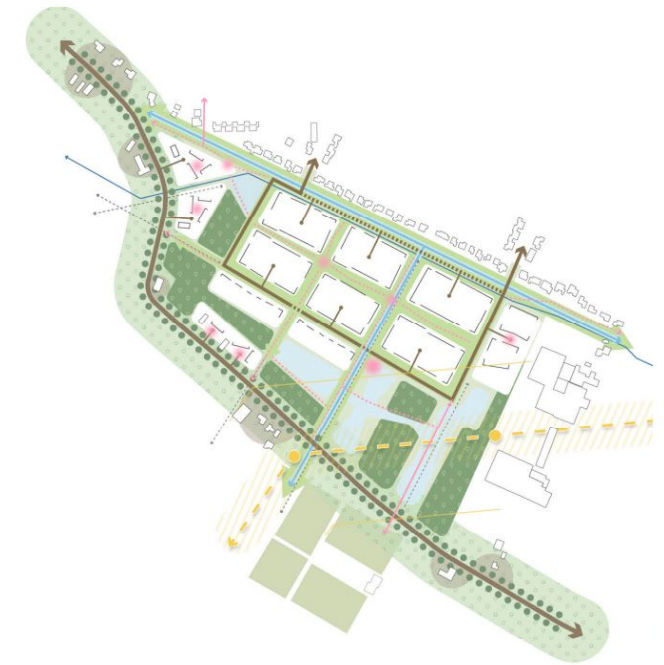
- Scenariostudie uitgewerkt naar concept gebiedsvisie
- Met jullie input op landschap, verkeer en flexwoningen



Scenario 1: de radiaal



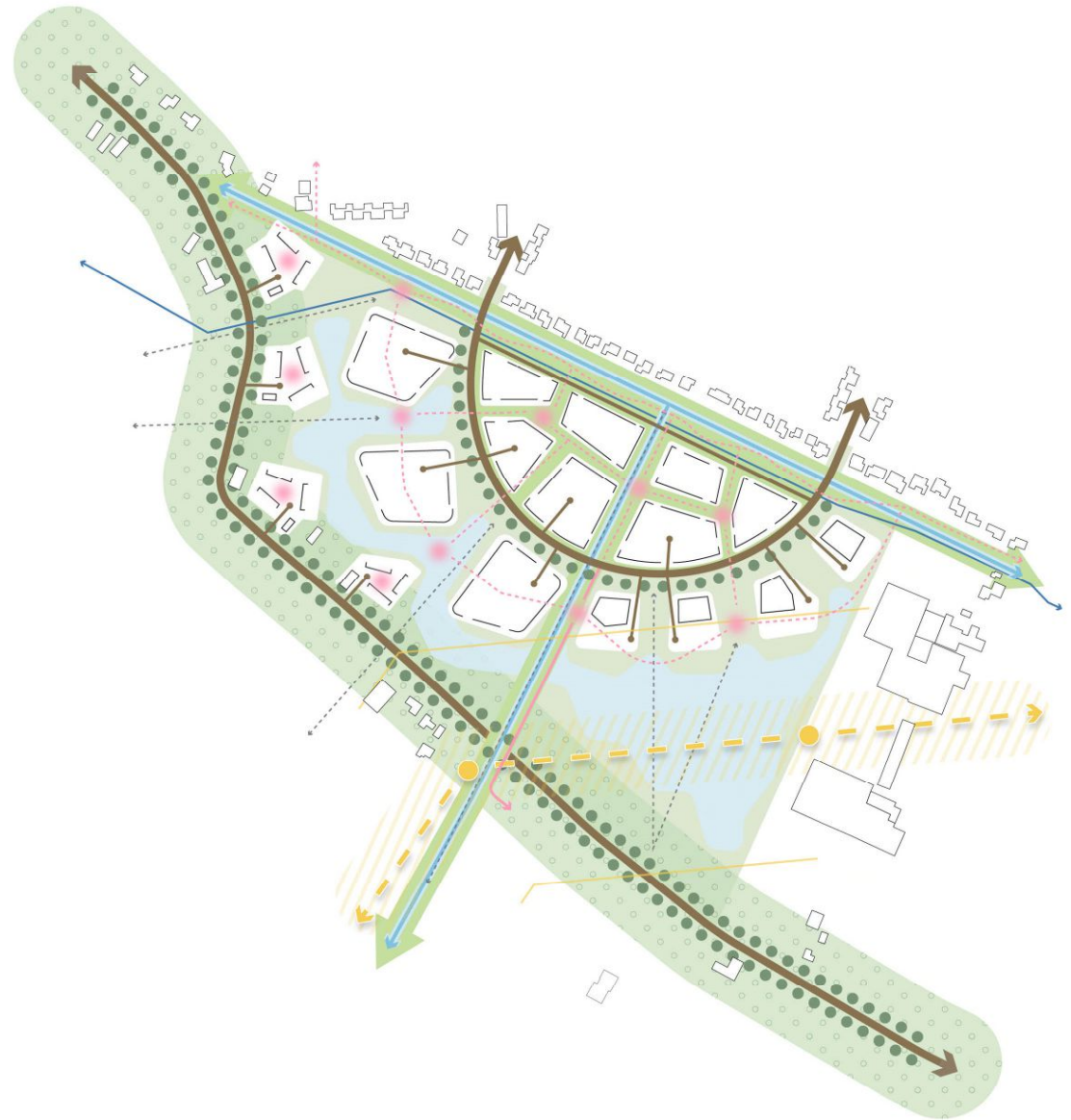
Scenario 2: de assen



Scenario 3: de historie

Voorkeurscenario

- Uitbreidingswijk logischerwijs aansluiten op stedelijk gebied
- Overgangszone met buitengebied en ruimte voor klimatologische uitdagingen
- Molenstraat heeft eigen identiteit passend bij het oeverwallenlandschap
- Rekening houden met hoogspanningslijn



De drie principes voor de gebiedsvisie



Groenblauw raamwerk

Omzien naar elkaar

Geleidelijke groei

Landschap

- Molenstraat als lint versterken met bomenrij, groene erven en boomgaarden
- Watergangen met brede oevers met beplanting en recreatieve routes
- Divers parkgebied met bos, velden en oppervlaktewater



Ecologie

- Stimuleren gevarieerde flora en fauna door afwisselende elementen
- Natuurvriendelijke oevers
- Kleine bosgebieden
- Open velden
- Oppervlaktewater



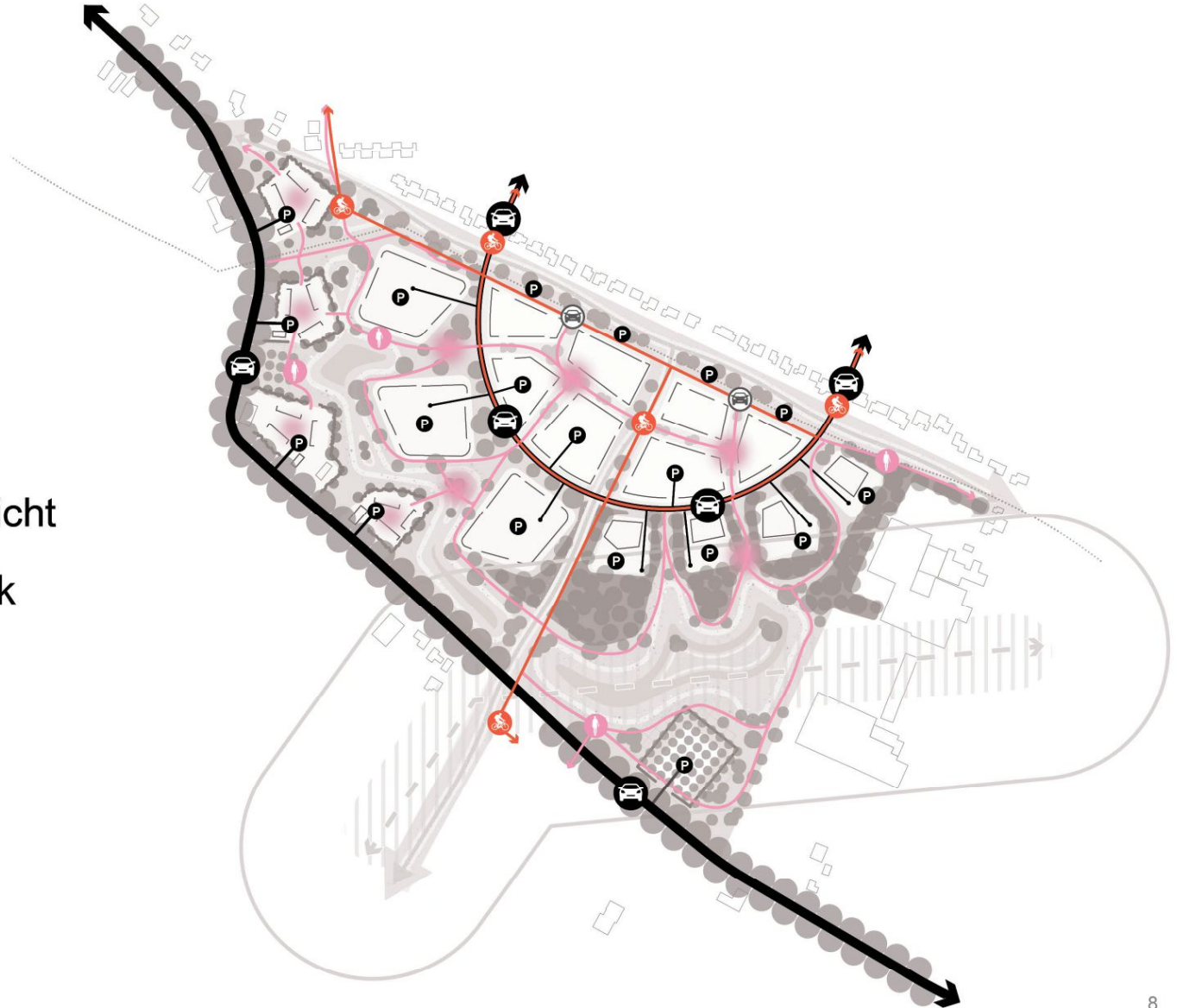
Watersysteem

- 1 Vasthouden op en rondom gebouw en erf
- 2 Vertraagd afvoeren naar oppervlaktewater
- 3 Afvoer naar watergangen



Mobiliteit

- De radiaal als hoofdontsluiting
- De Molenstraat ontsluit de woonerven en het sportpark
- Woonstraat met parkeren in de noordelijke bufferzone
- Parkeren bundelen en uit het zicht
- Nieuwe parkeerplaats sportpark combineren met boomgaard
- Fijnmazig netwerk zorgt voor verbindingen met omgeving



Gebiedsvisie Biezenkampen



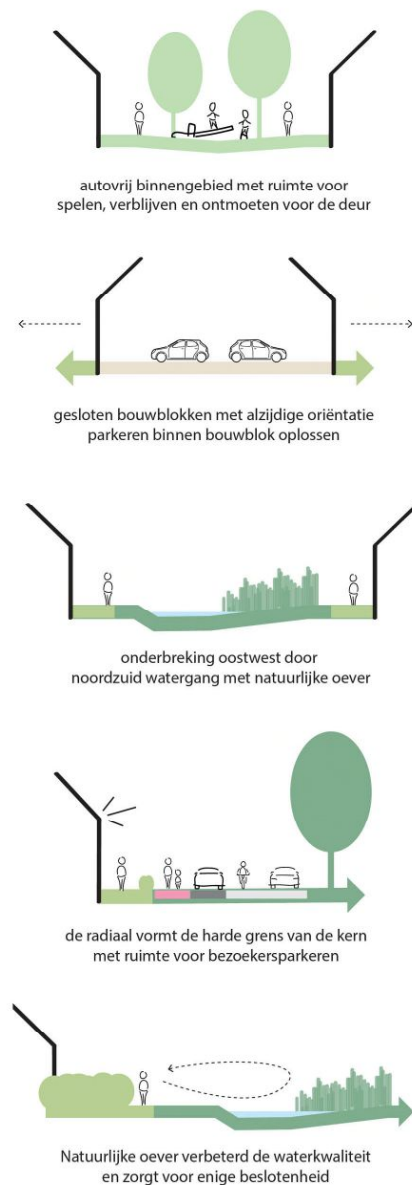
Ruimte voor woningbouw

- Geleidelijke groei: modulaire en traditionele woningen met dezelfde principes en kwaliteit
- Omzien naar elkaar door ontmoetingen te stimuleren en doelgroepen te mixen
- Deelontwikkelingen:
 1. De kern
 2. De buitenplaatsen
 3. Het boswonen
 4. De woonerven
 5. De boomgaard



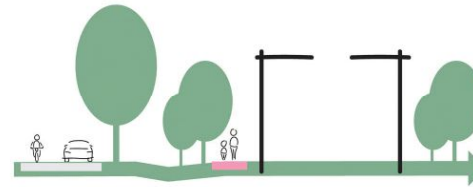
De kern

- Gesloten bouwblokken met parkeren binnenzijde
- Buitenschil ontsluiting door radiaal en woonstraat
- Autovrij verblijfsgebied
- Noordelijke bufferzone
- Groenblauwe onderbreking van oost en west



Buitenplaatsen

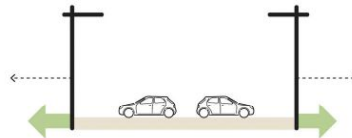
- Gebouwen zijn onderdeel van het parkgebied
- Ontsluiting op de radiaal
- Parkeren binnenzijde, interactie buitenkant
- Tussen buitenplaatsen ontmoeten en spelen
- Grenzend aan oppervlaktewater



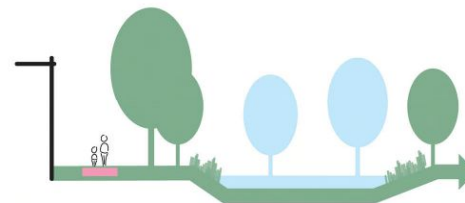
de gebouwen staan los van de radiaal en zijn onderdeel van de parkstructuur



Ruimten tussen gesloten bouwblokken gericht op ontmoeting, verblijven en spelen



parkeren binnen bouwblok oplossen, ontsluiting op de radiaal

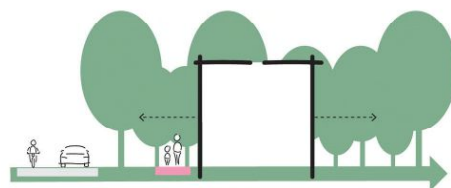


parkzone met oppervlaktewater t.b.v. waterberging en grondbalans



Boswonen

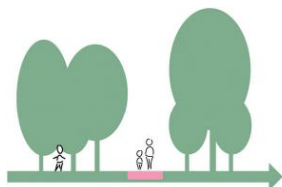
- Gebouwen zijn in het bosgebied gelegen
- Kansen voor hoogbouw
- Boomhoogte leidend
- Ontsluiting op de radiaal
- Parkeren achterzijde, benutten magneetzone
- Informele wandelroutes



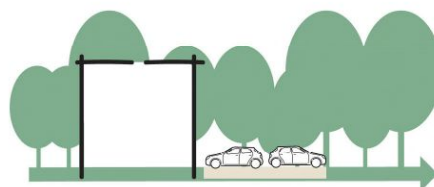
het boskarakter reikt tot aan de radiaal, de gebouwen staan in de bossen



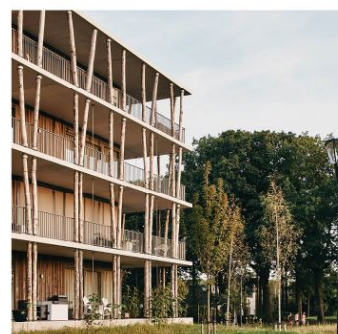
Ruimten tussen de gebouwen begroeid en behoudt het boskarakter



in het bosgebied is ruimte voor mens, dier en planten door verschillende dichtheden

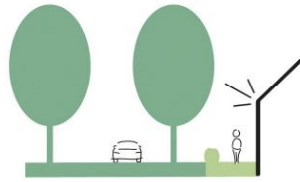


parkeren op maaiveld uit het zicht aan de achterkant van de gebouwen



Woonerven

- Onderdeel van de Molenstraat
- Groene (boeren)erven oeverwallenlandschap
- Erfprincipe met hoofdgebouw en bijgebouwen
- Parkeren z.s.m. afwikkelen
- Collectief erf om te verblijven en spelen
- Vanuit het erf wandelpaden naar Biezenkampen



oriëntatie en ontsluiting op de molenstraat
molenstraat aanzetten met dubbele bomenlaan
hoofdgebouw markeert toegang tot erf



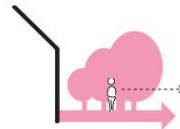
collectief erf met spelen, verblijven en ontmoeten voor de deur,
bereikbaarheid voor boodschappen en post mogelijk



parkeren bundelen en z.s.m.afwikkelen
voor een autoluw erf



erf inkleden met houtsingels, bosjes en (meidoorn) hagen
passend bij het oeverwallenlandschap

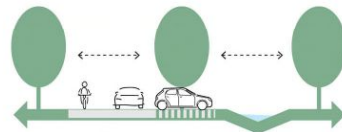
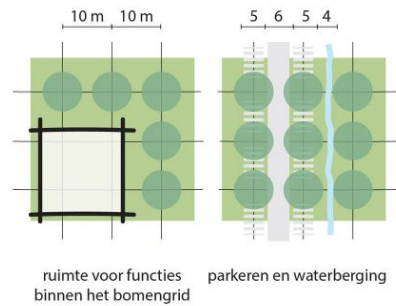
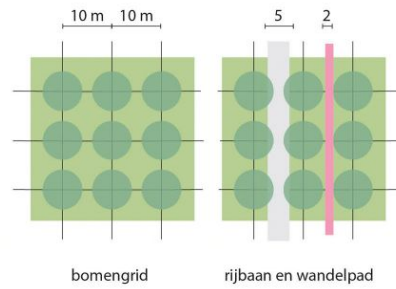


vanuit het erf langzaam verkeer verbindingen
en zichtlijnen met de omgeving

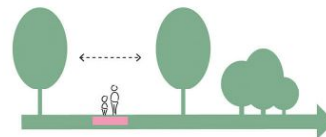


De boomgaard

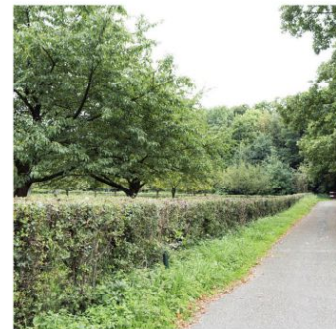
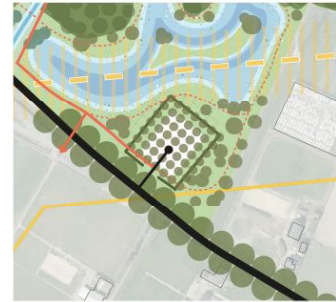
- Magneetzone
- Bomengrid
- Parkeren sportpark
- Ruimte voor (niet woon) functies



het raster is flexibel en biedt ruimte voor bijvoorbeeld parkeren, water of gebouwen tussen de bomen of door een bomen rij weg te laten



Boomgaard inpassen met een robuuste haagstructuur



Het vervolg

- Gebiedsvisie afronden
- Deeluitwerking modulaire woningen binnen:
 - de kern
 - boswonen



Ruimte. Mensen. Toekomst.

Amsterdam

Rhijnspoorplein 38
1018 TX Amsterdam
+31 (0)20 506 19 99

Boxtel

Boscheweg 107
5282 WV Boxtel
+31 (0)411 850 400

Venlo

Industriestraat 94
5931 PK Tegelen
+31 (0)77 373 06 01

info@bro.nl
www.bro.nl

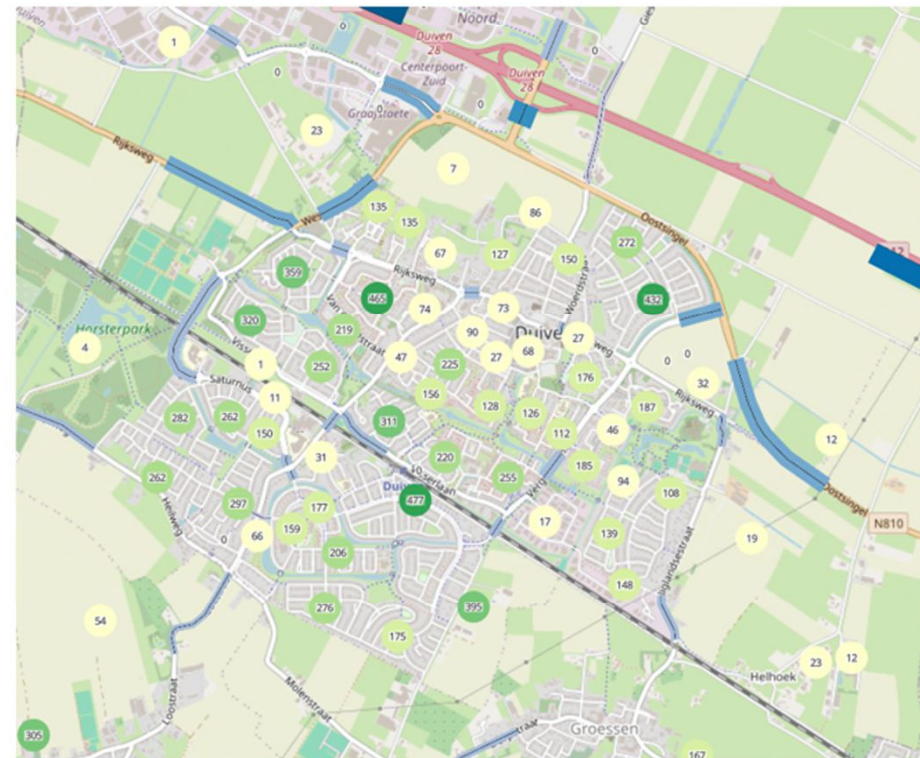


Goudappel

MOBILITEIT BEWEEGT ONS

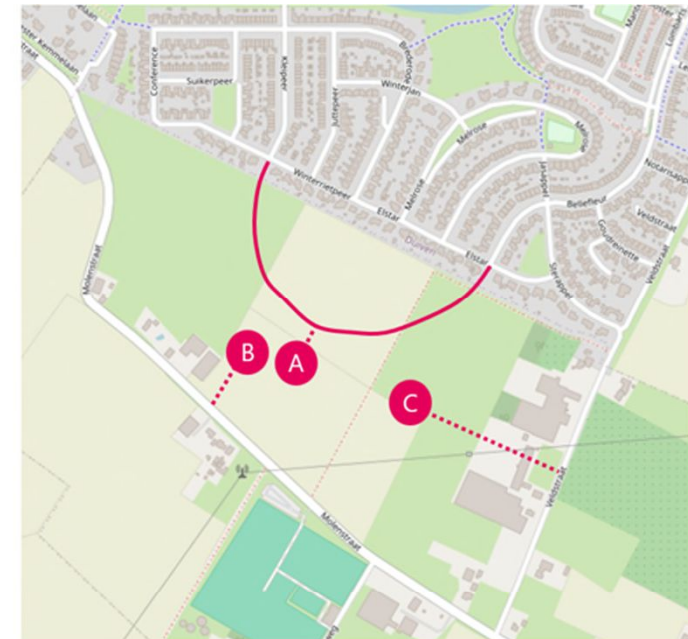
Introductie verkeersmodel

- **Werkwijze**
 - Zones
 - Netwerken
- **Huidige situatie**
 - Tellingen
 - Onderzoek verplaatsingsgedrag
- **Prognose**
 - Ontwikkelingen
 - Doortrekken van A15



Doorgerekende modelvarianten

- **Variant 1: 240 woningen via de Kleipeer en Bellefleur, 60 via Molenstraat (voorkeursvariant)**
 - Zone A: 110 modulaire, verplaatsbare woningen en 130 woningen
 - Zone B: 60 woningen
- **Variant 2A: 300 woningen via de Kleipeer en Bellefleur**
 - Zone A: 110 modulaire, verplaatsbare woningen, 190 permanente woningen
- **Variant 2B: Knip voor autoverkeer in de radiaal, 150 woningen via Kleipeer en 150 woningen via Bellefleur**
 - Knip heeft weinig effect
- **Variant 3: 240 woningen via de Veldstraat en 60 via de Molenstraat**
 - Zone B: 60 woningen
 - Zone C: 110 circulaire, verplaatsbare woningen en 130 woningen
- **Variant 4: 300 woningen via de Molenstraat**
 - Zone B: 110 modulaire, verplaatsbare woningen en 190 permanente woningen



Alle genoemde woningbouwaantallen zijn indicatief

Resultaten variant 1 (voorkeursvariant)

240 woningen via de Bellefleur en Kleipeer

60 woningen via de Molenstraat

- Totaal aantal extra ritten is circa 1.400 per etmaal
 - 1.000 via radiaal, 55% richting oost, 45% richting west
 - 400 via Molenstraat
- Toename Bellefleur circa 570 ritten per etmaal
- Toename Kleipeer circa 440 ritten per etmaal
- Toename Veldstraat circa 160 ritten per etmaal

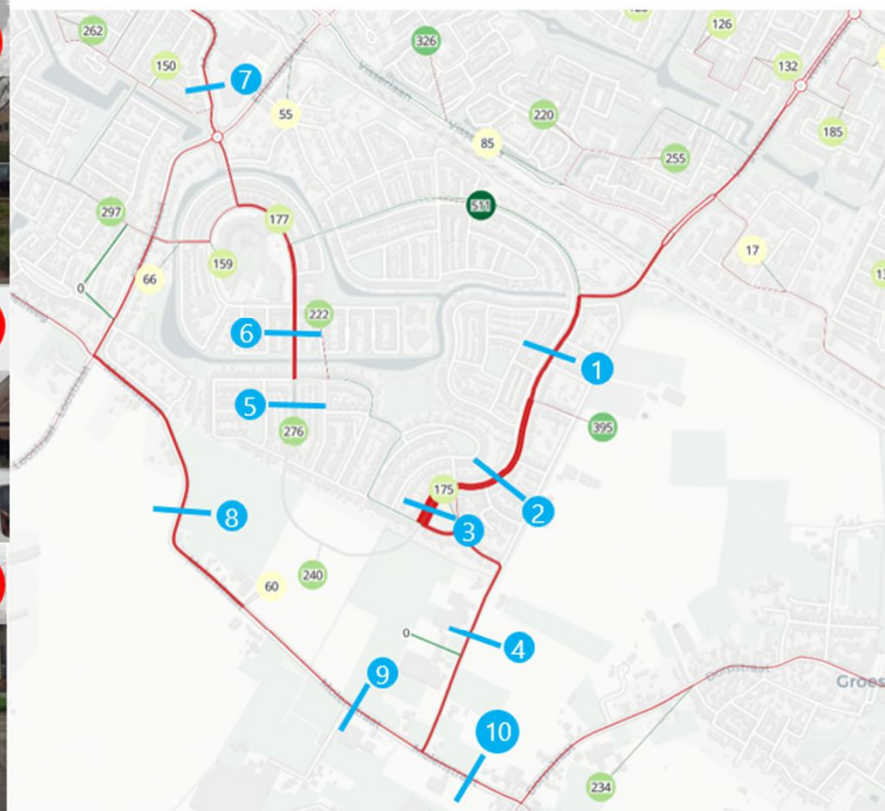
1 Bellefleur
3.500 -> 4.000 mvt/etm



2 Bellefleur
1.500 -> 2.000 mvt/etm



3 Bellefleur
100-200 -> 700-800 mvt/etm



29-08-2024



Resultaten variant 1 (voorkeursvariant)

240 woningen via de Bellefleur en Kleipeer

60 woningen via de Molenstraat

- Totaal aantal extra ritten is circa 1.400 per etmaal
 - 1.000 via radiaal, 55% richting oost, 45% richting west
 - 400 via Molenstraat
- Toename Bellefleur circa 570 ritten per etmaal
- Toename Kleipeer circa 440 ritten per etmaal
- Toename Veldstraat circa 160 ritten per etmaal

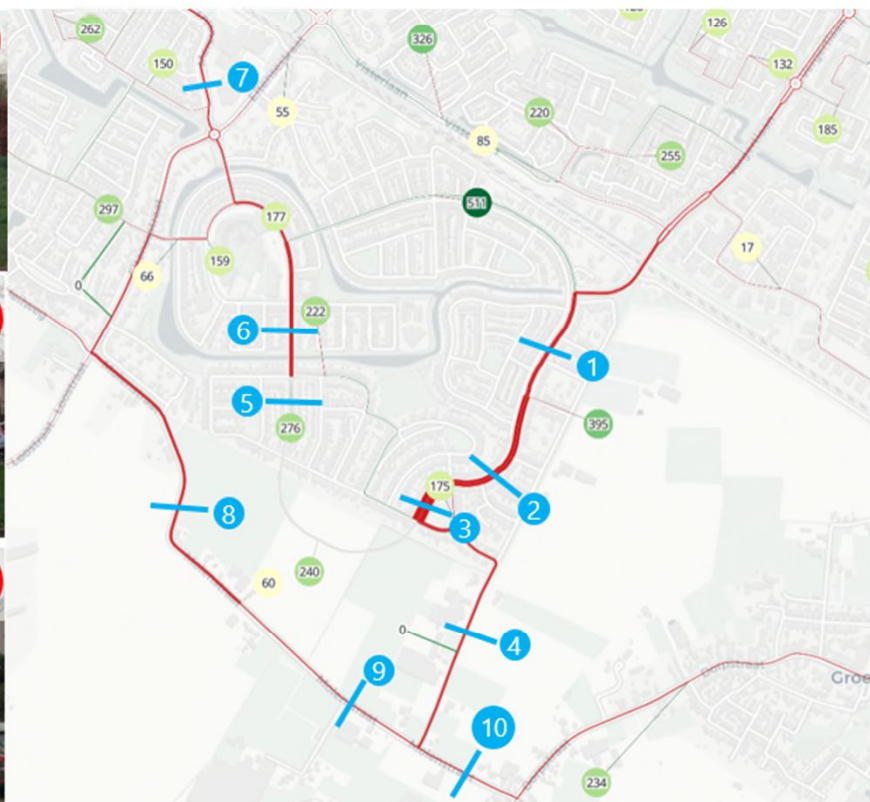
4 Veldstraat
1.250 -> 1.400 mvt/etm



5 Kleipeer
200-300 -> 600-700 mvt/etm



6 Vlielandlaan
2.700 -> 3.100 mvt/etm

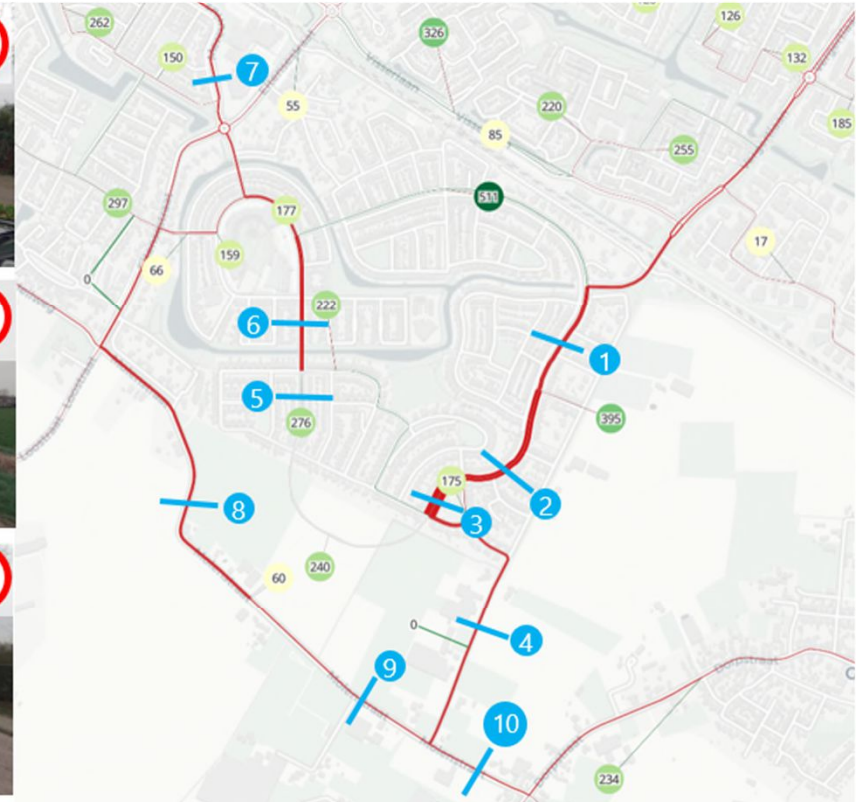
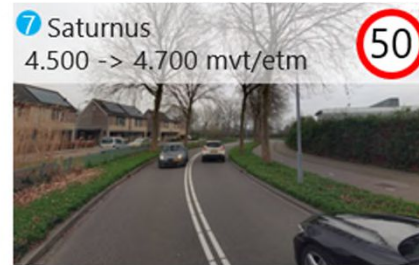


Resultaten variant 1 (voorkeursvariant)

240 woningen via de Bellefleur en Kleipeer

60 woningen via de Molenstraat

- Totaal aantal extra ritten is circa 1.400 per etmaal
 - 1.000 via radiaal, 55% richting oost, 45% richting west
 - 400 via Molenstraat
- Toename Bellefleur circa 570 ritten per etmaal
- Toename Kleipeer circa 440 ritten per etmaal
- Toename Veldstraat circa 160 ritten per etmaal

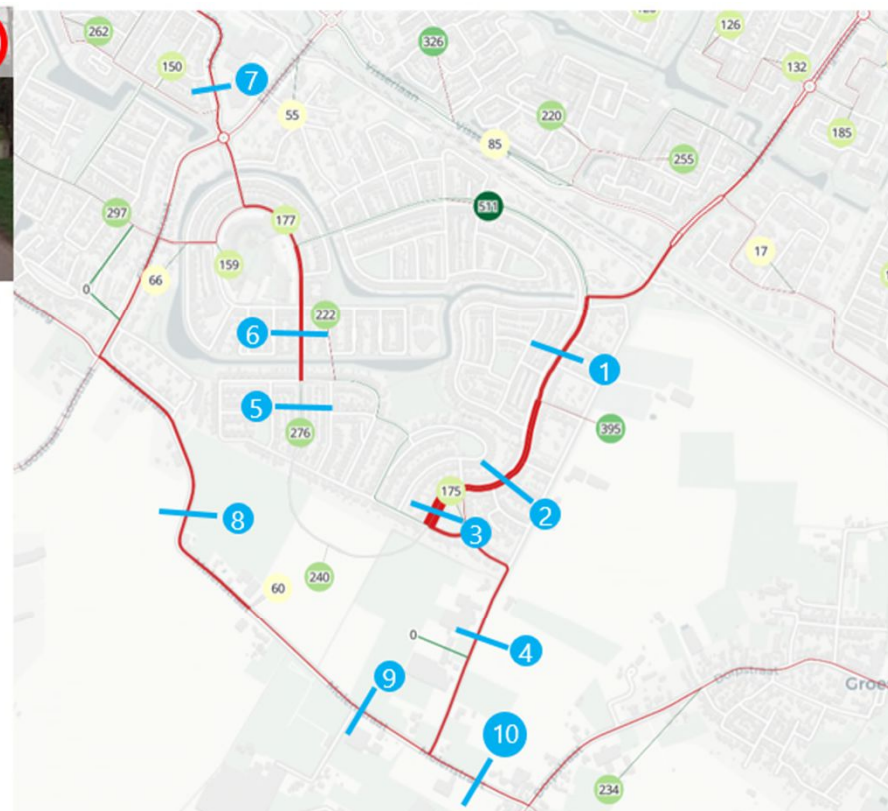


Resultaten variant 1 (voorkeursvariant)

240 woningen via de Bellefleur en Kleipeer

60 woningen via de Molenstraat

- Totaal aantal extra ritten is circa 1.400 per etmaal
 - 1.000 via radiaal, 55% richting oost, 45% richting west
 - 400 via Molenstraat
- Toename Bellefleur circa 570 ritten per etmaal
- Toename Kleipeer circa 440 ritten per etmaal
- Toename Veldstraat circa 160 ritten per etmaal



29-08-2024

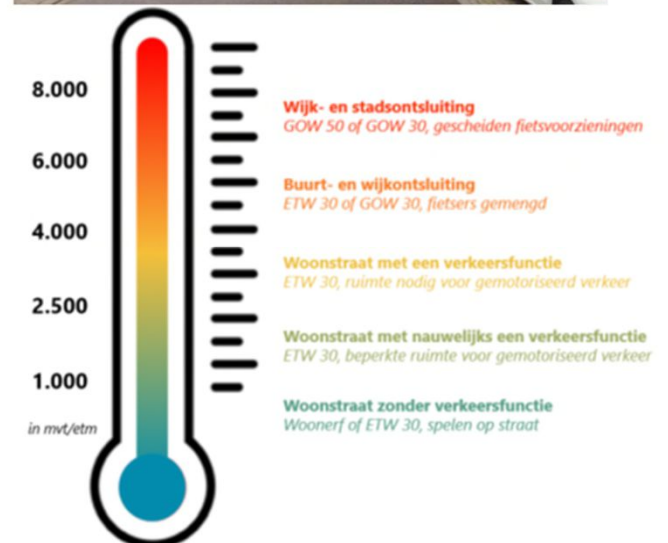


Wat betekent de verkeerstoename in de voorkeursvariant?

240 woningen via de Bellefleur en Kleipeer

60 woningen via de Molenstraat

- Het extra verkeer kan op elk wegvak veilig worden verwerkt
- Snelheidsremmende maatregelen gewenst op gedeelte Bellefleur waar 30 km per uur geldt

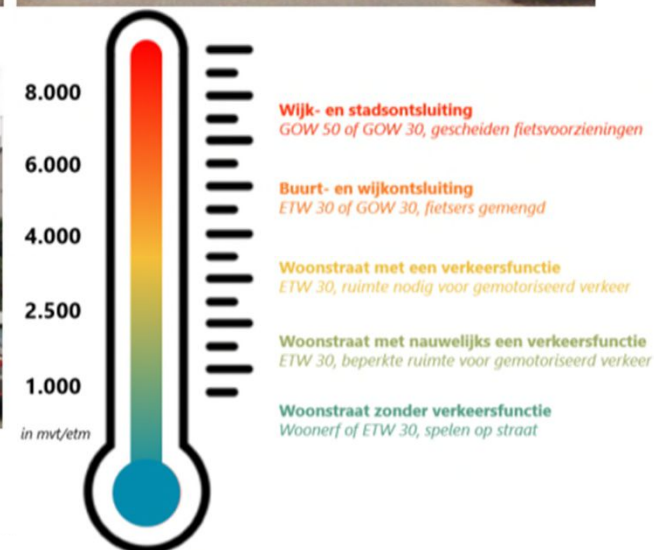


Wat betekent de verkeerstoename in de voorkeursvariant?

240 woningen via de Bellefleur en Kleipeer

60 woningen via de Molenstraat

- Het extra verkeer kan op elk wegvak veilig worden verwerkt
- Snelheidsremmende maatregelen gewenst op gedeelte Bellefleur waar 30 km per uur geldt
- Snelheidsremmende maatregelen gewenst op kruispunten Kleipeer
- Op Veldstraat en Vlielandlaan geen maatregelen nodig

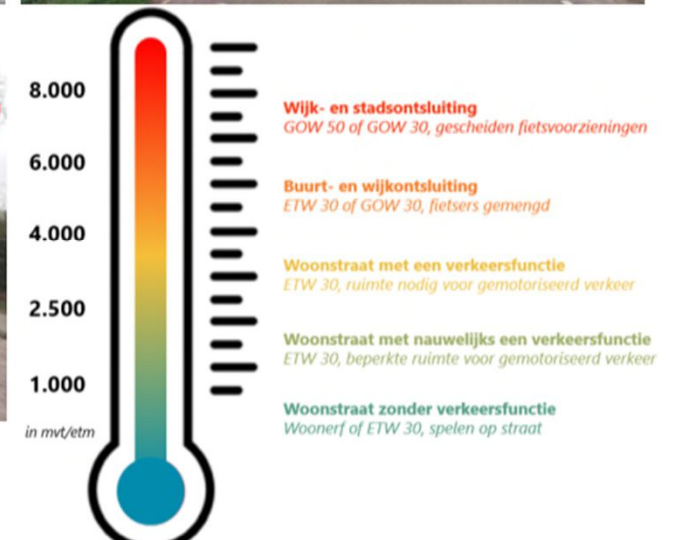


Wat betekent de verkeerstoename in de voorkeursvariant?

240 woningen via de Bellefleur en Kleipeer

60 woningen via de Molenstraat

- Het extra verkeer kan op elk wegvak veilig worden verwerkt
- Snelheidsremmende maatregelen gewenst op gedeelte Bellefleur waar 30 km per uur geldt
- Snelheidsremmende maatregelen gewenst op kruispunten Kleipeer
- Op Veldstraat en Vlielandlaan geen maatregelen nodig
- Op Saturnus en Molenstraat geen maatregelen nodig

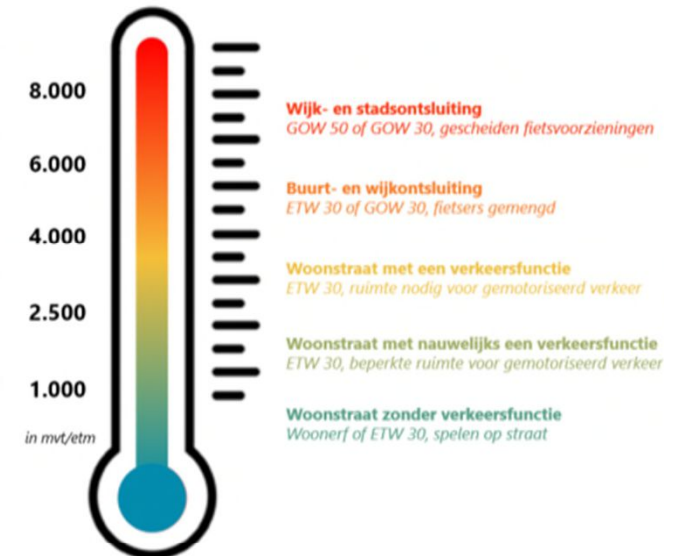


Wat betekent de verkeerstoename in de voorkeursvariant?

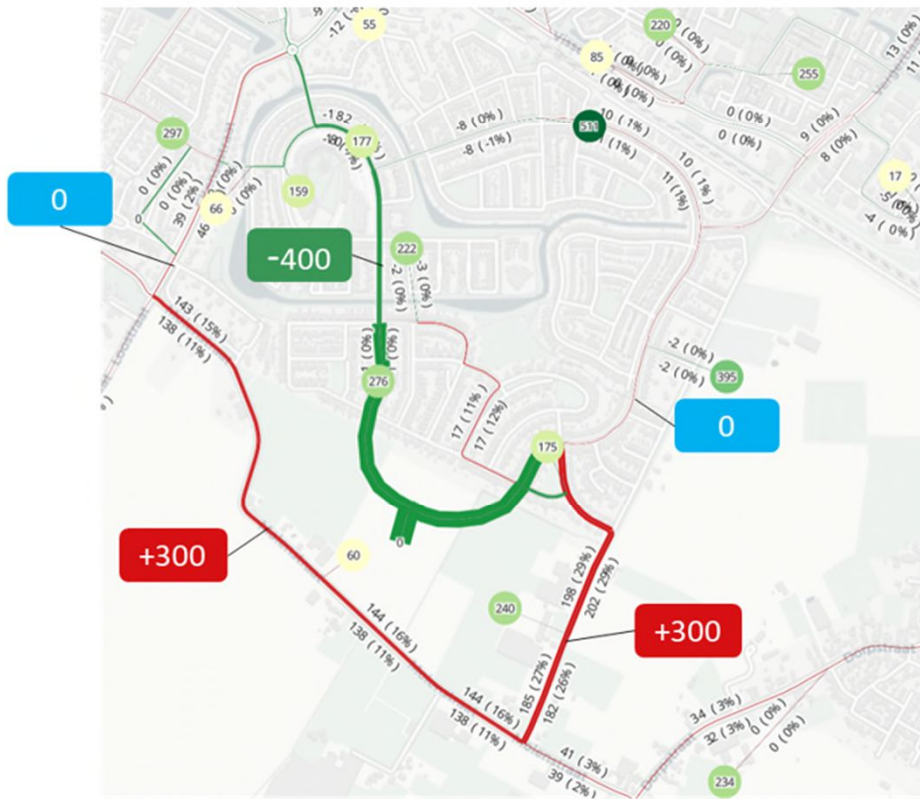
240 woningen via de Bellefleur en Kleipeer

60 woningen via de Molenstraat

- Het extra verkeer kan op elk wegvak veilig worden verwerkt
- Snelheidsremmende maatregelen gewenst op gedeelte Bellefleur waar 30 km per uur geldt
- Snelheidsremmende maatregelen gewenst op kruispunten Kleipeer
- Op Veldstraat en Vlielandlaan geen maatregelen nodig
- Op Saturnus en Molenstraat geen maatregelen nodig



Effect van ontsluiten via Veldstraat/Molenstraat t.o.v. voorkeursvariant



Vershil variant 3 t.o.v. voorkeursvariant



Vershil variant 4 t.o.v. voorkeursvariant

29-08-2024



Effect van ontsluiten via Veldstraat/Molenstraat t.o.v. voorkeursvariant

- In beide varianten
 - Geen toename van verkeer op Kleipeer
- Bij ontsluiting 240 woningen via Veldstraat (variant 3)
 - Toename op Bellefleur gelijk aan voorkeursvariant
- Bij ontsluiting van via Molenstraat (variant 4)
 - Toename op Bellefleur halveert
 - Relatief grote toename op Molenstraat en Eltensestraat t.o.v. voorkeursvariant



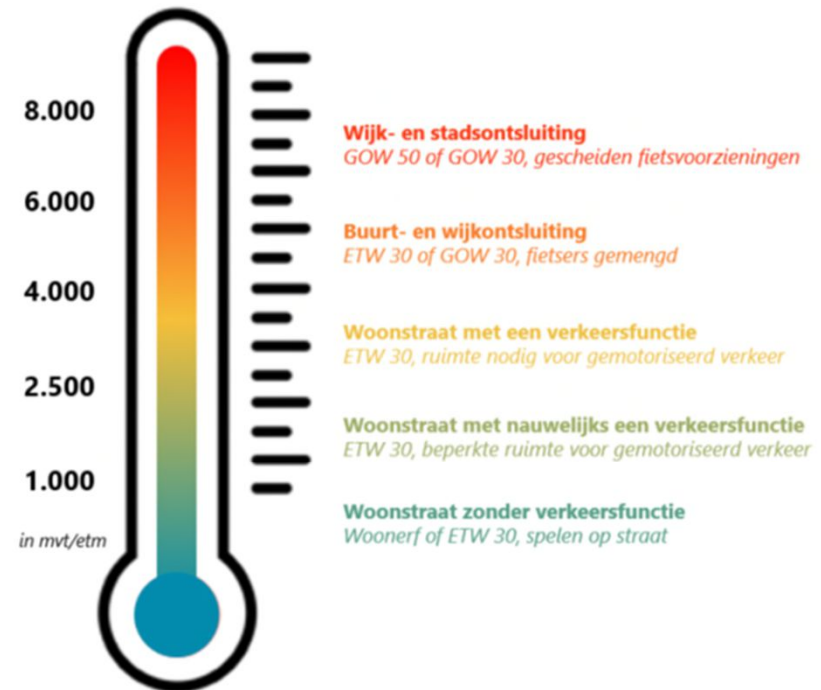
Vershil variant 3 t.o.v. voorkeursvariant



Vershil variant 4 t.o.v. voorkeursvariant

Wat betekent de verkeerstoename bij ontsluiting via de Molenstraat/Veldstraat?

- Geen toename van verkeer op Kleipeer
- Toename verkeer op Bellefleur is te halveren door alleen op Molenstraat te ontsluiten
 - De toename is dan 250 in plaats van 500 mvt/etm (motorvoertuigen per etmaal)
 - De totale intensiteit wordt daarmee 1.750 in plaats van 2.000 mvt/etm
- Grootschalige maatregelen nodig op Molenstraat/Veldstraat





Conclusie stedenbouwkundig / verkeerskundig onderzoek

- **Ontsluiting via Bellefleur/Kleipeer noodzakelijk vanuit stedenbouwkundig oogpunt**
 - **De verkeerstoenames in de voorkeursvariant kunnen op het omliggend wegennet worden verwerkt**
 - Snelheidsremmende maatregelen op Kleipeer en Bellefleur gewenst
 - **Een knip in de radiaal levert weinig op**

 - **Ontsluiting via Veldstraat : niet noodzakelijk, omliggend wegennet kan verkeerstoename aan**
 - **Gemeente heeft geen eigendom Veldstraat, grond verwerven kost geld en tijd**
 - **Ontsluiting via Molenstraat : alleen de woonerven aan de Molenstraat, andere woongebieden niet wenselijk vanuit stedenbouwkundig oogpunt en aanpassingen noodzakelijk**
-



Modulaire woningbouw Biezenkampen : vervolgproces

- november/december besluitvorming raad over modulaire, verplaatsbare woningbouw Biezenkampen na besluitvorming over modulaire woningbouw:
BOPA : buitenplanse omgevingsactiviteit procedure voor het ruimtelijke deel
mogelijk in combinatie met
BOPA: Omgevingsvergunning voor bouwen : wanneer duidelijk is welke woningen/leverancier/ontwikkelaar
- Mogelijk verkorte procedure : 8 weken vergunningverlening bezwaar i.p.v. zienswijze (bezwarencommissie)
- Tijdig informeren omgeving wanneer rechtsmiddelen kunnen worden ingezet



Totale ontwikkeling Biezenkampen: vervolproces

- november/december besluitvorming raad over gebiedsvisie Biezenkampen en bijbehorende begroting voor de totale ontwikkeling;
- na gebiedsvisie uitwerken stedenbouwkundig plan met verkaveling voor totaal Biezenkampen
- Omgevingsplan
- Eigen participatietraject totaal Biezenkampen:
opstarten klankbordgroep : interesse? we horen het graag!